



IL SINDACATO DEI CITTADINI

Servizio Politiche Attive e Passive del Lavoro

6° RAPPORTO 2016 UIL (GIUGNO 2016)

LA CASSA INTEGRAZIONE PER MACRO AREE, REGIONI E PROVINCE

**+ ORE AUTORIZZATE GIUGNO 2016 – dati per macro area e regioni -
(confronto con maggio 2016)**

**+ STIMA UIL POSTI DI LAVORO SALVAGUARDATI DALLA CIG A GIUGNO 2016 – dati per macro area e
regioni -
(confronto con maggio 2016)**

**+ ORE AUTORIZZATE PER SETTORE PRODUTTIVO A GIUGNO 2016 – dati per macro area e regioni -
(confronto con maggio 2016)**

**+ ORE AUTORIZZATE NEL 1 SEMESTRE 2016 – dati per macro area, regioni, province -
(confronto con stesso periodo del 2015)**

Elaborazione UIL su fonte INPS

PRESENTAZIONE

Quando il calo delle ore di cassa integrazione è frutto di novità legislative che ne riducono tempi e modalità di utilizzo, non crediamo si possa sostenere che sia diminuita la sofferenza del sistema produttivo.

A dimostrarlo sono i dati del I semestre 2016 che ci consegna 345 milioni di ore di cassa integrazione, in modesta discesa rispetto allo stesso periodo del 2015 (-6,5%), ma con elementi preoccupanti: da una parte i dati sulla cassa straordinaria che avendo meno degli altri risentito dei cambiamenti legislativi in tema di ammortizzatori sociali, è l'unica gestione ad aver registrato una crescita (+12,6%), dall'altra il numero medio mensile di lavoratori in cassa integrazione che continua a mantenersi a livelli altissimi trattandosi di oltre 338 mila unità di lavoro stimate a zero ore.

Le ripercussioni degli interventi legislativi di razionalizzazione degli ammortizzatori sociali, sono invece evidenti se si guarda ai dati della cassa integrazione ordinaria che registra una flessione del 31,1% e, in misura più forte, della deroga (-35,1%). Questi sono i primi effetti, non di una ripresa del sistema produttivo, bensì della riforma del sistema degli ammortizzatori sociali che ha introdotto nuove procedure per l'accesso all'ordinaria rallentandone in questi primi 6 mesi l'utilizzo da parte delle aziende, ma anche della prossima scomparsa della deroga (ridotta attualmente a 3 mesi).

In questi 6 mesi, 8 Regioni sono state interessate dall'aumento delle ore richieste di cassa integrazione (e 12 dall'aumento della cassa integrazione straordinaria), con Lombardia e Piemonte che in valori assoluti continuano ad assorbire il maggior quantitativo di ore (rispettivamente 64,4 milioni e 51,2 milioni di ore), ma in termini percentuali la Valle d'Aosta registra il più forte aumento (+56,8%), seguita dal Lazio (+36,5%). La maggior contrazione di cassa integrazione in Basilicata (-46,3%).

Incrementi di ore richieste in 30 Province, con Avellino che vede la maggiore crescita rispetto allo stesso semestre del 2015 (+314%), seguita da Frosinone (+265,9%), Ferrara (+253,9%), Livorno (+199,3%) e Ragusa (+169,1%).

Se dovessimo usare la cassa integrazione come termometro della crisi potremmo sottolineare come il dato di giugno, il più recente, manifesti uno stato del mondo produttivo ancora preoccupante: solo -9,7% su maggio. Un calo in linea, sostanzialmente, con la bassissima crescita del Pil.

Pur continuando a sostenere, per il particolare momento storico di forte crisi che stiamo vivendo, come non fosse questo il momento di cimentarsi in correttivi (molto) restrittivi rispetto a tali strumenti e, per giunta, in assenza di un sistema di politiche attive che possa permettere la ricollocazione di quanti fuoriescono dal mercato del lavoro, ciò che possiamo fare è proporre, così come stiamo facendo rispetto allo schema di decreto legislativo correttivo del Jobs Act in discussione al Parlamento, emendamenti che possano migliorare le tutele dei lavoratori sia in tema di ammortizzatori sociali che rispetto ad altri temi modificati dal Jobs Act. Con la speranza che il confronto in atto con il Governo porti a risultati concreti per i lavoratori

Guglielmo Loy – Segretario Confederale UIL

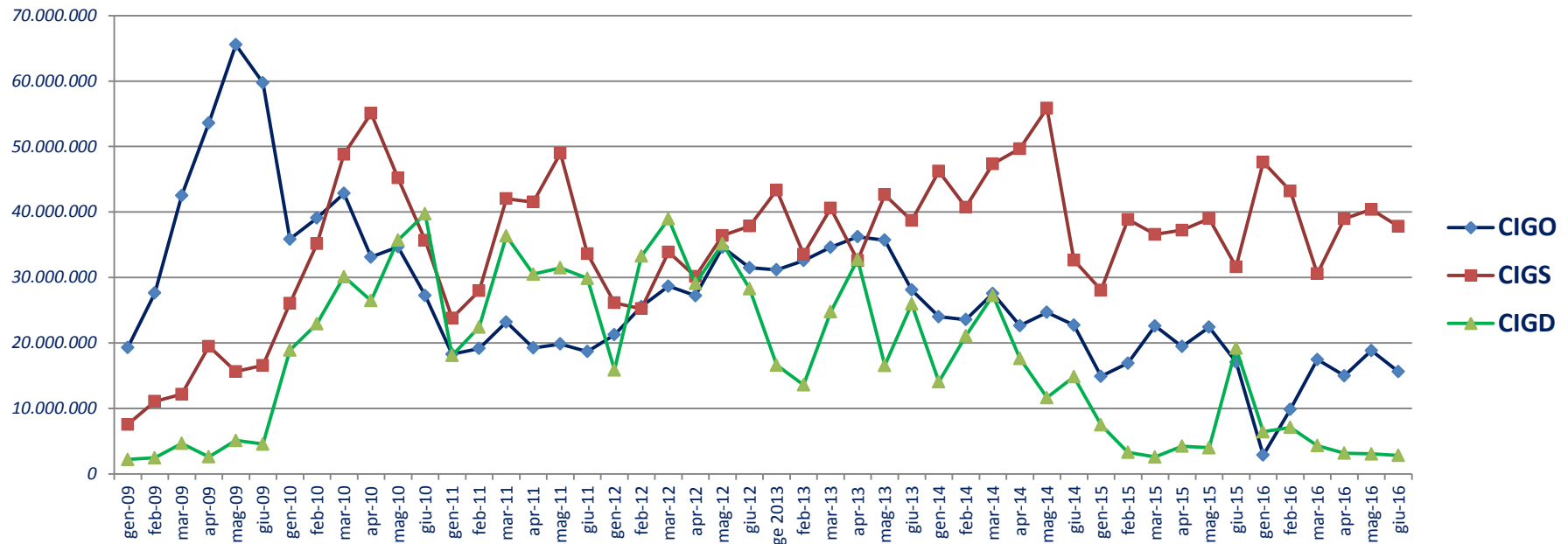
Luglio 2016

(rapporto curato da Antonella P.)

Andamento mensile ORE CIG: da gennaio 2009 a giugno 2016

| GESTIONI | GEN. 2009 | FEB. 2009 | MAR. 2009 | APR. 2009 | MAG. 2009 | GIU. 2009 | LUG. 2009 | AGO. 2009 | SET. 2009 | OTT. 2009 | NOV. 2009 | DIC. 2009 | ANNO 2009 |
|-------------------|-------------------|-------------------|--------------------|--------------------|--------------------|--------------------|--------------------|-------------------|--------------------|--------------------|--------------------|--------------------|----------------------|
| Totale CIG | 29.047.051 | 41.155.016 | 59.351.591 | 75.701.423 | 86.284.508 | 80.849.375 | 88.965.893 | 54.995.024 | 100.631.527 | 97.447.939 | 99.050.508 | 103.657.266 | 917.137.120 |
| CIG Ordinaria | 19.279.869 | 27.623.932 | 42.520.449 | 53.604.703 | 65.557.198 | 59.726.132 | 54.152.487 | 27.570.727 | 65.281.034 | 59.399.651 | 50.276.210 | 51.698.416 | 576.690.808 |
| CIG Straordinaria | 7.556.566 | 11.065.982 | 12.161.537 | 19.483.563 | 15.626.565 | 16.570.445 | 18.181.161 | 15.045.738 | 20.467.269 | 21.258.512 | 28.804.060 | 30.759.923 | 216.981.320 |
| CIG Deroga | 2.210.616 | 2.465.102 | 4.669.605 | 2.613.157 | 5.100.745 | 4.552.799 | 16.632.245 | 12.378.559 | 14.883.223 | 16.789.776 | 19.970.238 | 21.198.927 | 123.464.992 |
| GESTIONI | GEN. 2010 | FEB. 2010 | MAR. 2010 | APR. 2010 | MAG. 2010 | GIU. 2010 | LUG. 2010 | AGO. 2010 | SET. 2010 | OTT. 2010 | NOV. 2010 | DIC. 2010 | ANNO 2010 |
| Totale CIG | 80.789.295 | 97.171.352 | 121.757.759 | 114.650.477 | 115.572.978 | 102.681.324 | 113.307.369 | 76.606.525 | 102.836.913 | 99.876.623 | 89.317.016 | 85.936.718 | 1.200.504.349 |
| CIG Ordinaria | 35.854.669 | 39.086.224 | 42.837.762 | 33.114.250 | 34.674.396 | 27.266.923 | 27.775.761 | 8.978.559 | 26.109.279 | 23.838.001 | 20.960.272 | 21.301.248 | 341.797.344 |
| CIG Straordinaria | 26.046.053 | 35.153.384 | 48.799.795 | 55.063.752 | 45.186.825 | 35.690.287 | 46.618.789 | 26.692.018 | 44.369.802 | 42.357.657 | 37.935.797 | 42.109.490 | 486.023.647 |
| CIG Deroga | 18.888.573 | 22.931.744 | 30.120.203 | 26.472.475 | 35.711.757 | 39.724.114 | 38.912.819 | 40.935.948 | 32.357.832 | 33.680.965 | 30.420.947 | 22.525.980 | 372.683.358 |
| GESTIONI | GEN. 2011 | FEB. 2011 | MAR. 2011 | APR. 2011 | MAG. 2011 | GIU. 2011 | LUG. 2011 | AGO. 2011 | SET. 2011 | OTT. 2011 | NOV. 2011 | DIC. * 2011 | ANNO 2011 |
| Totale CIG | 60.159.331 | 69.523.555 | 101.587.916 | 91.287.318 | 100.283.697 | 82.184.983 | 81.246.335 | 56.754.434 | 83.588.759 | 85.884.934 | 85.723.226 | 77.647.384 | 975.871.871 |
| CIG Ordinaria | 18.269.783 | 19.146.793 | 23.201.448 | 19.251.551 | 19.836.800 | 18.680.164 | 20.125.414 | 7.165.620 | 21.101.934 | 18.625.624 | 21.629.134 | 22.743.749 | 229.778.014 |
| CIG Straordinaria | 23.800.018 | 27.958.969 | 42.037.664 | 41.517.535 | 48.985.363 | 33.627.512 | 32.831.190 | 22.949.074 | 32.589.425 | 39.146.201 | 39.375.036 | 34.208.860 | 419.026.847 |
| CIG Deroga | 18.089.530 | 22.417.793 | 36.348.804 | 30.518.232 | 31.461.534 | 29.877.307 | 28.289.731 | 26.639.740 | 29.897.400 | 28.113.109 | 24.719.056 | 20.694.775 | 327.067.010 |
| GESTIONI | GEN. 2012 | FEB. 2012 | MAR. 2012 | APR. 2012 | MAG. 2012 | GIU. 2012 | LUG. 2012 | AGO. 2012 | SET. 2012 | OTT. 2012 | NOV. 2012 | DIC. 2012 | ANNO 2012 |
| Totale CIG | 63.270.442 | 84.037.487 | 101.501.129 | 86.429.891 | 106.197.625 | 97.646.315 | 117.738.752 | 68.975.472 | 87.764.206 | 103.757.306 | 109.070.551 | 87.932.638 | 1.114.321.814 |
| CIG Ordinaria | 21.255.087 | 25.557.749 | 28.669.261 | 27.214.352 | 34.620.538 | 31.501.270 | 35.343.964 | 11.061.886 | 33.674.858 | 31.715.873 | 33.242.915 | 26.182.862 | 340.040.615 |
| CIG Straordinaria | 26.132.634 | 25.221.243 | 33.878.474 | 30.136.958 | 36.412.553 | 37.850.692 | 39.101.148 | 25.650.810 | 25.092.854 | 40.452.732 | 46.090.758 | 34.553.786 | 400.574.642 |
| CIG Deroga | 15.882.721 | 33.258.496 | 38.953.394 | 29.078.581 | 35.164.534 | 28.294.353 | 43.293.640 | 32.262.776 | 28.996.494 | 31.588.701 | 29.736.878 | 27.195.990 | 373.706.558 |
| GESTIONI | GEN. 2013 | FEB. 2013 | MAR. 2013 | APR. 2013 | MAG. 2013 | GIU. 2013 | LUG. 2013 | AGO. 2013 | SET. 2013 | OTT. 2013 | NOV. 2013 | DIC. 2013 | ANNO 2013 |
| Totale CIG | 91.118.716 | 79.716.460 | 99.945.611 | 101.581.986 | 94.908.093 | 92.733.971 | 100.122.053 | 77.046.373 | 86.514.673 | 93.279.154 | 111.364.724 | 86.833.493 | 1.115.165.307 |
| CIG Ordinaria | 31.177.598 | 32.578.242 | 34.613.523 | 36.214.762 | 35.705.257 | 28.091.429 | 32.815.559 | 8.841.206 | 32.135.425 | 33.712.881 | 26.903.778 | 23.840.281 | 356.629.941 |
| CIG Straordinaria | 43.326.291 | 33.542.967 | 40.573.763 | 32.607.711 | 42.628.630 | 38.696.060 | 37.649.953 | 29.756.976 | 36.601.124 | 46.513.468 | 53.621.238 | 39.606.484 | 475.124.666 |
| CIG Deroga | 16.614.827 | 13.595.251 | 24.758.325 | 32.759.513 | 16.574.206 | 25.946.482 | 29.656.541 | 38.448.191 | 17.778.123 | 13.052.806 | 30.839.708 | 23.386.728 | 283.410.701 |
| GESTIONI | GEN. 2014 | FEB. 2014 | MAR. 2014 | APR. 2014 | MAG. 2014 | GIU. 2014 | LUG. 2014 | AGO. 2014 | SET. 2014 | OTT. 2014 | NOV. 2014 | DIC. 2014 | ANNO 2014 |
| Totale CIG | 84.290.118 | 85.366.962 | 102.170.038 | 89.939.160 | 92.157.151 | 70.218.410 | 71.712.834 | 67.519.330 | 98.045.682 | 116.572.267 | 85.143.876 | 89.239.111 | 1.052.374.939 |
| CIG Ordinaria | 24.001.524 | 23.566.701 | 27.554.476 | 22.647.998 | 24.664.385 | 22.732.072 | 20.211.087 | 5.901.272 | 21.791.820 | 20.103.832 | 20.106.360 | 17.564.119 | 250.845.646 |
| CIG Straordinaria | 46.226.524 | 40.722.171 | 47.358.471 | 49.657.503 | 55.845.179 | 32.644.474 | 42.192.009 | 50.510.841 | 55.978.495 | 63.510.940 | 41.469.831 | 38.301.741 | 564.418.178 |
| CIG Deroga | 14.062.070 | 21.078.090 | 27.257.091 | 17.633.659 | 11.647.588 | 14.841.864 | 9.309.738 | 11.107.218 | 20.275.367 | 32.957.495 | 23.567.685 | 33.373.251 | 237.111.115 |
| GESTIONI | GEN. 2015 | FEB. 2015 | MAR. 2015 | APR. 2015 | MAG. 2015 | GIU. 2015 | LUG. 2015 | AGO. 2015 | SET. 2015 | OTT. 2015 | NOV. 2015 | DIC. 2015 | ANNO 2015 |
| Totale CIG | 50.454.808 | 59.039.912 | 61.770.143 | 60.905.172 | 65.406.585 | 67.909.991 | 52.395.770 | 39.331.427 | 60.690.783 | 64.520.372 | 52.364.530 | 42.532.442 | 677.321.935 |
| CIG Ordinaria | 14.898.097 | 16.901.381 | 22.599.870 | 19.457.096 | 22.412.324 | 17.088.391 | 16.372.483 | 3.847.456 | 17.830.289 | 14.068.993 | 6.897.258 | 7.905.261 | 180.278.899 |
| CIG Straordinaria | 28.076.999 | 38.843.168 | 36.589.214 | 37.214.768 | 38.996.364 | 31.622.520 | 28.417.879 | 25.696.525 | 30.635.773 | 37.799.955 | 37.714.396 | 27.946.462 | 399.554.023 |
| CIG Deroga | 7.479.712 | 3.295.363 | 2.581.059 | 4.233.308 | 3.997.897 | 19.199.080 | 7.605.408 | 9.787.446 | 12.224.721 | 12.651.424 | 7.752.876 | 6.680.719 | 97.489.013 |
| GESTIONI | GEN. 2016 | FEB. 2016 | MAR. 2016 | APR. 2016 | MAG. 2016 | GIU. 2016 | LUG. 2016 | AGO. 2016 | SET. 2016 | OTT. 2016 | NOV. 2016 | DIC. 2016 | 1°SEMESTRE 2016 |
| Totale CIG | 56.933.097 | 60.164.708 | 52.340.228 | 57.117.907 | 62.279.273 | 56.235.093 | | | | | | | 345.070.306 |
| CIG Ordinaria | 2.869.227 | 9.860.596 | 17.456.139 | 14.989.096 | 18.837.814 | 15.603.705 | | | | | | | 79.616.577 |
| CIG Straordinaria | 47.622.020 | 43.205.825 | 30.568.654 | 38.973.762 | 40.380.671 | 37.805.987 | | | | | | | 238.556.919 |
| CIG Deroga | 6.441.850 | 7.098.287 | 4.315.435 | 3.155.049 | 3.060.788 | 2.825.401 | | | | | | | 26.896.810 |

Andamento mensile ORE CIG per gestione (da gennaio 2009 a giugno 2016)



GIUGNO 2016

(confronto con Maggio 2016)

MACRO AREA

CASSA INTEGRAZIONE (ORE AUTORIZZATE)

MAGGIO-GIUGNO 2016

| MACRO AREE | MAGGIO 2016 | | | | GIUGNO 2016 | | | | DIFFERENZA % | | | |
|--------------------|-------------------|-------------------|------------------|-------------------|-------------------|-------------------|------------------|-------------------|--------------|---------------|--------|--------------|
| | Ordinaria | Straordinaria | DEROGA | totale | Ordinaria | Straordinaria | DEROGA | totale | Ordinaria | Straordinaria | DEROGA | totale |
| NORD | 12.429.741 | 23.409.205 | 1.456.198 | 37.295.144 | 10.945.690 | 17.008.554 | 1.595.687 | 29.549.931 | -11,9 | -27,3 | 9,6 | -20,8 |
| CENTRO | 3.481.726 | 10.503.342 | 815.514 | 14.800.582 | 2.629.385 | 6.378.891 | 516.930 | 9.525.206 | -24,5 | -39,3 | -36,6 | -35,6 |
| MEZZOGIORNO | 2.926.347 | 6.468.124 | 789.076 | 10.183.547 | 2.028.630 | 14.418.542 | 712.784 | 17.159.956 | -30,7 | 122,9 | -9,7 | 68,5 |
| ITALIA | 18.837.814 | 40.380.671 | 3.060.788 | 62.279.273 | 15.603.705 | 37.805.987 | 2.825.401 | 56.235.093 | -17,2 | -6,4 | -7,7 | -9,7 |

REGIONI e PROVINCE AUTONOME: ORE AUTORIZZATE DI CASSA INTEGRAZIONE (MAGGIO-GIUGNO 2016)

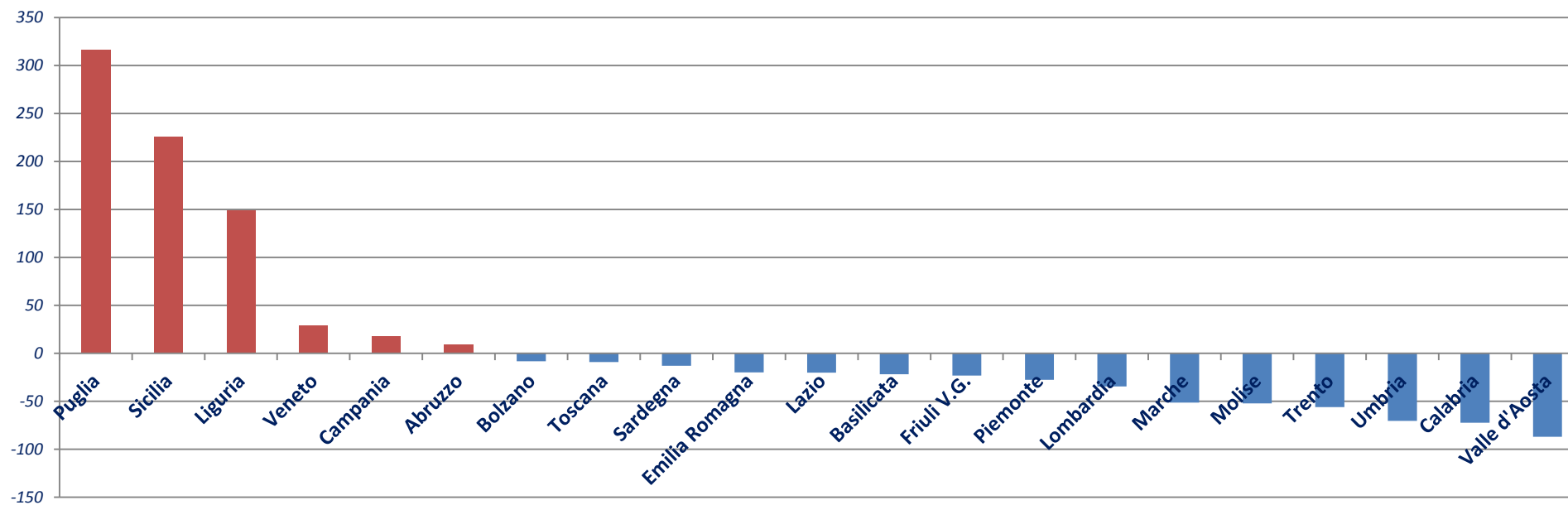
| REGIONI E P.AUTONOME | MAGGIO 2016 | | | | GIUGNO 2016 | | | | DIFFERENZA % | | | |
|----------------------|-------------------|-------------------|------------------|-------------------|-------------------|-------------------|------------------|-------------------|--------------|---------------|-------------|--------------|
| | Ordinaria | Straordinaria | DEROGA | totale | Ordinaria | Straordinaria | DEROGA | totale | Ordinaria | Straordinaria | DEROGA | totale |
| Piemonte | 1.779.290 | 5.206.441 | 16.440 | 7.002.171 | 2.081.661 | 2.967.474 | 27.509 | 5.076.644 | 17,0 | -43,0 | 67,3 | -27,5 |
| Valle d'Aosta | 385.348 | 152.074 | 2.723 | 540.145 | 69.032 | 0 | 520 | 69.552 | -82,1 | -100,0 | -80,9 | -87,1 |
| Liguria | 276.644 | 271.278 | 27.933 | 575.855 | 261.322 | 1.055.167 | 116.613 | 1.433.102 | -5,5 | 289,0 | 317,5 | 148,9 |
| Lombardia | 4.855.947 | 9.090.925 | 1.210.183 | 15.157.055 | 3.354.127 | 5.267.875 | 1.328.149 | 9.950.151 | -30,9 | -42,1 | 9,7 | -34,4 |
| Bolzano | 275.705 | 14.676 | 0 | 290.381 | 264.322 | 1.542 | 0 | 265.864 | -4,1 | -89,5 | 0,0 | -8,4 |
| Trento | 131.106 | 467.622 | 0 | 598.728 | 101.935 | 160.144 | 0 | 262.079 | -22,2 | -65,8 | 0,0 | -56,2 |
| Veneto | 2.357.207 | 1.665.434 | 140.859 | 4.163.500 | 1.616.117 | 3.710.075 | 39.508 | 5.365.700 | -31,4 | 122,8 | -72,0 | 28,9 |
| Friuli V.G. | 750.936 | 1.184.912 | 41.647 | 1.977.495 | 399.042 | 1.105.985 | 14.445 | 1.519.472 | -46,9 | -6,7 | -65,3 | -23,2 |
| Emilia Romagna | 1.617.558 | 5.355.843 | 16.413 | 6.989.814 | 2.798.132 | 2.740.292 | 68.943 | 5.607.367 | 73,0 | -48,8 | 320,1 | -19,8 |
| Toscana | 768.599 | 2.053.615 | 615.182 | 3.437.396 | 741.828 | 2.032.459 | 354.991 | 3.129.278 | -3,5 | -1,0 | -42,3 | -9,0 |
| Umbria | 593.835 | 1.746.706 | 38.901 | 2.379.442 | 211.770 | 467.377 | 24.920 | 704.067 | -64,3 | -73,2 | -35,9 | -70,4 |
| Marche | 983.743 | 3.658.125 | 85.246 | 4.727.114 | 1.187.544 | 1.078.967 | 29.024 | 2.295.535 | 20,7 | -70,5 | -66,0 | -51,4 |
| Lazio | 1.135.549 | 3.044.896 | 76.185 | 4.256.630 | 488.243 | 2.800.088 | 107.995 | 3.396.326 | -57,0 | -8,0 | 41,8 | -20,2 |
| Abruzzo | 385.038 | 669.435 | 107.183 | 1.161.656 | 336.672 | 813.767 | 118.401 | 1.268.840 | -12,6 | 21,6 | 10,5 | 9,2 |
| Molise | 87.214 | 16.029 | 1.287 | 104.530 | 35.948 | 13.904 | 0 | 49.852 | -58,8 | -13,3 | -100,0 | -52,3 |
| Campania | 695.542 | 2.149.721 | 56.244 | 2.901.507 | 629.353 | 2.764.032 | 30.569 | 3.423.954 | -9,5 | 28,6 | -45,6 | 18,0 |
| Puglia | 1.148.590 | 596.915 | 93.602 | 1.839.107 | 438.813 | 7.188.639 | 20.288 | 7.647.740 | -61,8 | 1104,3 | -78,3 | 315,8 |
| Basilicata | 185.629 | 352.371 | 1.656 | 539.656 | 61.633 | 359.978 | 585 | 422.196 | -66,8 | 2,2 | -64,7 | -21,8 |
| Calabria | 56.231 | 1.657.317 | 1.512 | 1.715.060 | 67.046 | 402.339 | 3.352 | 472.737 | 19,2 | -75,7 | 121,7 | -72,4 |
| Sicilia | 232.932 | 669.295 | 20.544 | 922.771 | 352.762 | 2.644.093 | 9.284 | 3.006.139 | 51,4 | 295,1 | -54,8 | 225,8 |
| Sardegna | 135.171 | 357.041 | 507.048 | 999.260 | 106.403 | 231.790 | 530.305 | 868.498 | -21,3 | -35,1 | 4,6 | -13,1 |
| ITALIA | 18.837.814 | 40.380.671 | 3.060.788 | 62.279.273 | 15.603.705 | 37.805.987 | 2.825.401 | 56.235.093 | -17,2 | -6,4 | -7,7 | -9,7 |

STIME UIL: POSTI DI LAVORO SALVAGUARDATI DALLA CASSA INTEGRAZIONE* (MAGGIO-GIUGNO 2016)

| REGIONI E P.AUTONOME | MAGGIO 2016 | | | | GIUGNO 2016 | | | | DIFFERENZA (v.a.) | | | |
|----------------------|----------------|----------------|---------------|----------------|---------------|----------------|---------------|----------------|-------------------|----------------|---------------|----------------|
| | Ordinaria | Straordinaria | DEROGA | totale | Ordinaria | Straordinaria | DEROGA | totale | Ordinaria | Straordinaria | DEROGA | totale |
| Piemonte | 10.466 | 30.626 | 97 | 41.189 | 12.245 | 17.456 | 162 | 29.863 | 1.779 | -13.170 | 65 | -11.326 |
| Valle d'Aosta | 2.267 | 895 | 16 | 3.177 | 406 | 0 | 3 | 409 | -1.861 | -895 | -13 | -2.768 |
| Liguria | 1.627 | 1.596 | 164 | 3.387 | 1.537 | 6.207 | 686 | 8.430 | -90 | 4.611 | 522 | 5.043 |
| Lombardia | 28.564 | 53.476 | 7.119 | 89.159 | 19.730 | 30.988 | 7.813 | 58.530 | -8.834 | -22.488 | 694 | -30.629 |
| Bolzano | 1.622 | 86 | 0 | 1.708 | 1.555 | 9 | 0 | 1.564 | -67 | -77 | 0 | -144 |
| Trento | 771 | 2.751 | 0 | 3.522 | 600 | 942 | 0 | 1.542 | -171 | -1.809 | 0 | -1.980 |
| Veneto | 13.866 | 9.797 | 829 | 24.491 | 9.507 | 21.824 | 232 | 31.563 | -4.359 | 12.027 | -597 | 7.072 |
| Friuli V.G. | 4.417 | 6.970 | 245 | 11.632 | 2.347 | 6.506 | 85 | 8.938 | -2.070 | -464 | -160 | -2.694 |
| Emilia Romagna | 9.515 | 31.505 | 97 | 41.117 | 16.460 | 16.119 | 406 | 32.985 | 6.945 | -15.386 | 309 | -8.132 |
| Toscana | 4.521 | 12.080 | 3.619 | 20.220 | 4.364 | 11.956 | 2.088 | 18.408 | -157 | -124 | -1.531 | -1.812 |
| Umbria | 3.493 | 10.275 | 229 | 13.997 | 1.246 | 2.749 | 147 | 4.142 | -2.247 | -7.526 | -82 | -9.855 |
| Marche | 5.787 | 21.518 | 501 | 27.807 | 6.986 | 6.347 | 171 | 13.503 | 1.199 | -15.171 | -330 | -14.304 |
| Lazio | 6.680 | 17.911 | 448 | 25.039 | 2.872 | 16.471 | 635 | 19.978 | -3.808 | -1.440 | 187 | -5.061 |
| Abruzzo | 2.265 | 3.938 | 630 | 6.833 | 1.980 | 4.787 | 696 | 7.464 | -285 | 849 | 66 | 631 |
| Molise | 513 | 94 | 8 | 615 | 211 | 82 | 0 | 293 | -302 | -12 | -8 | -322 |
| Campania | 4.091 | 12.645 | 331 | 17.068 | 3.702 | 16.259 | 180 | 20.141 | -389 | 3.614 | -151 | 3.073 |
| Puglia | 6.756 | 3.511 | 551 | 10.818 | 2.581 | 42.286 | 119 | 44.987 | -4.175 | 38.775 | -432 | 34.169 |
| Basilicata | 1.092 | 2.073 | 10 | 3.174 | 363 | 2.118 | 3 | 2.484 | -729 | 45 | -7 | -690 |
| Calabria | 331 | 9.749 | 9 | 10.089 | 394 | 2.367 | 20 | 2.781 | 63 | -7.382 | 11 | -7.308 |
| Sicilia | 1.370 | 3.937 | 121 | 5.428 | 2.075 | 15.553 | 55 | 17.683 | 705 | 11.616 | -66 | 12.255 |
| Sardegna | 795 | 2.100 | 2.983 | 5.878 | 626 | 1.363 | 3.119 | 5.109 | -169 | -737 | 136 | -769 |
| ITALIA | 110.811 | 237.533 | 18.005 | 366.349 | 91.787 | 222.388 | 16.620 | 330.795 | -19.024 | -15.145 | -1.385 | -35.554 |

* La stima non tiene conto dell'effetto del cosiddetto tiraggio (cioè di quante ore sono state effettivamente utilizzate dall'impresa)

REGIONI e PROVINCE AUTONOME
VARIAZIONI PERCENTUALI MAGGIO-GIUGNO 2016



PROVINCE: ORE AUTORIZZATE DI CASSA INTEGRAZIONE

MAGGIO-GIUGNO 2016

| PROVINCE | MAGGIO 2016 | | | | GIUGNO 2016 | | | | DIFFERENZA % | | | |
|--------------------|-------------|-----------|---------|------------------|-------------|-----------|---------|------------------|--------------|-------------|----------|--------------|
| | Ordin. | Straord. | Deroga | totale | Ordin. | Straord. | Deroga | totale | Ordin. | Straord. | Deroga | totale |
| Torino | 877.766 | 4.250.547 | 2.726 | 5.131.039 | 1.530.312 | 1.003.576 | 27.227 | 2.561.115 | 74,3 | -76,4 | 898,8 | -50,1 |
| Alessandria | 136.102 | 294.101 | 0 | 430.203 | 49.773 | 860.142 | 0 | 909.915 | -63,4 | 192,5 | 0 | 111,5 |
| Asti | 240.886 | 74.222 | 0 | 315.108 | 58.742 | 59.365 | 0 | 118.107 | -75,6 | -20,0 | 0 | -62,5 |
| Biella | 41.862 | 21.606 | 2.146 | 65.614 | 36.627 | 71.034 | 0 | 107.661 | -12,5 | 228,8 | -100,0 | 64,1 |
| Cuneo | 254.186 | 59.013 | 0 | 313.199 | 128.984 | 429.973 | 282 | 559.239 | -49,3 | 628,6 | 28.200,0 | 78,6 |
| Novara | 134.222 | 274.662 | 1.974 | 410.858 | 164.977 | 341.971 | 0 | 506.948 | 22,9 | 24,5 | -100,0 | 23,4 |
| Verbania | 64.803 | 84.372 | 9.216 | 158.391 | 58.555 | 128.505 | 0 | 187.060 | -9,6 | 52,3 | -100,0 | 18,1 |
| Vercelli | 29.463 | 147.918 | 378 | 177.759 | 53.691 | 72.908 | 0 | 126.599 | 82,2 | -50,7 | -100,0 | -28,8 |
| Aosta | 385.348 | 152.074 | 2.723 | 540.145 | 69.032 | 0 | 520 | 69.552 | -82,1 | -100,0 | -80,9 | -87,1 |
| Genova | 174.888 | 172.032 | 23.296 | 370.216 | 50.996 | 230.572 | 107.190 | 388.758 | -70,8 | 34,0 | 360,1 | 5,0 |
| Imperia | 4.879 | 0 | 0 | 4.879 | 6.825 | 20.800 | 0 | 27.625 | 39,9 | 2.080.000,0 | 0 | 466,2 |
| La Spezia | 11.086 | 9.145 | 3.889 | 24.120 | 66.722 | 42.063 | 264 | 109.049 | 501,9 | 360,0 | -93,2 | 352,1 |
| Savona | 85.791 | 90.101 | 748 | 176.640 | 136.779 | 761.732 | 9.159 | 907.670 | 59,4 | 745,4 | 1.124,5 | 413,9 |
| Milano | 569.470 | 3.485.227 | 390.983 | 4.445.680 | 471.083 | 2.545.711 | 199.569 | 3.216.363 | -17,3 | -27,0 | -49,0 | -27,7 |
| Bergamo | 774.217 | 492.112 | 72.610 | 1.338.939 | 922.025 | 942.207 | 264.415 | 2.128.647 | 19,1 | 91,5 | 264,2 | 59,0 |
| Brescia | 933.716 | 876.668 | 94.087 | 1.904.471 | 867.706 | 650.896 | 381.328 | 1.899.930 | -7,1 | -25,8 | 305,3 | -0,2 |
| Como | 689.790 | 751.290 | 161.408 | 1.602.488 | 42.309 | 11.076 | 64.178 | 117.563 | -93,9 | -98,5 | -60,2 | -92,7 |
| Cremona | 371.252 | 43.680 | 24.408 | 439.340 | 128.663 | 336.685 | 68.381 | 533.729 | -65,3 | 670,8 | 180,2 | 21,5 |
| Lecco | 118.973 | 506.399 | 20.323 | 645.695 | 32.349 | 86.050 | 51.575 | 169.974 | -72,8 | -83,0 | 153,8 | -73,7 |
| Lodi | 228.435 | 1.887 | 183.034 | 413.356 | 0 | 2.096 | 39.874 | 41.970 | -100,0 | 11,1 | -78,2 | -89,8 |
| Mantova | 89.666 | 18.976 | 118.643 | 227.285 | 53.248 | 47.507 | 77.421 | 178.176 | -40,6 | 150,4 | -34,7 | -21,6 |
| Pavia | 166.292 | 1.008.860 | 46.892 | 1.222.044 | 179.938 | 131.540 | 47.733 | 359.211 | 8,2 | -87,0 | 1,8 | -70,6 |
| Sondrio | 64.048 | 53.232 | 7.458 | 124.738 | 15.186 | 1.950 | 2.627 | 19.763 | -76,3 | -96,3 | -64,8 | -84,2 |
| Varese | 850.088 | 1.852.594 | 90.337 | 2.793.019 | 641.620 | 512.157 | 131.048 | 1.284.825 | -24,5 | -72,4 | 45,1 | -54,0 |
| Venezia | 330.578 | 649.151 | 6.859 | 986.588 | 164.369 | 418.508 | 13.586 | 596.463 | -50,3 | -35,5 | 98,1 | -39,5 |
| Belluno | 330.995 | 33.328 | 1.825 | 366.148 | 149.085 | 263.113 | 3.101 | 415.299 | -55,0 | 689,5 | 69,9 | 13,4 |
| Padova | 155.811 | 166.358 | 3.683 | 325.852 | 271.226 | 904.175 | 14.813 | 1.190.214 | 74,1 | 443,5 | 302,2 | 265,3 |
| Rovigo | 61.367 | 128.870 | 5.297 | 195.534 | 71.353 | 145.010 | 2.199 | 218.562 | 16,3 | 12,5 | -58,5 | 11,8 |
| Treviso | 495.100 | 222.266 | 76.200 | 793.566 | 529.506 | 535.799 | 4.161 | 1.069.466 | 6,9 | 141,1 | -94,5 | 34,8 |
| Verona | 711.767 | 202.571 | 9.937 | 924.275 | 131.281 | 1.336.761 | 1.168 | 1.469.210 | -81,6 | 559,9 | -88,2 | 59,0 |
| Vicenza | 271.589 | 262.890 | 37.058 | 571.537 | 299.297 | 106.709 | 480 | 406.486 | 10,2 | -59,4 | -98,7 | -28,9 |
| Trieste | 10.876 | 92.138 | 1.835 | 104.849 | 16.785 | 156.458 | 683 | 173.926 | 54,3 | 69,8 | -62,8 | 65,9 |
| Gorizia | 38.139 | 23.900 | 3.768 | 65.807 | 12.983 | 451 | 599 | 14.033 | -66,0 | -98,1 | -84,1 | -78,7 |
| Pordenone | 323.223 | 229.160 | 6.826 | 559.209 | 272.859 | 97.634 | 9.447 | 379.940 | -15,6 | -57,4 | 38,4 | -32,1 |
| Udine | 378.698 | 839.714 | 29.218 | 1.247.630 | 96.415 | 851.442 | 3.716 | 951.573 | -74,5 | 1,4 | -87,3 | -23,7 |

| PROVINCE | MAGGIO 2016 | | | | GIUGNO 2016 | | | | DIFFERENZA % | | | |
|-----------------|-------------|-----------|---------|------------------|-------------|-----------|---------|------------------|--------------|-------------|-------------|----------------|
| | Ordin. | Straord. | Deroga | totale | Ordin. | Straord. | Deroga | totale | Ordin. | Straord. | Deroga | totale |
| Bologna | 817.363 | 1.821.901 | 2.462 | 2.641.726 | 559.177 | 631.287 | 15.057 | 1.205.521 | -31,6 | -65,4 | 511,6 | -54,4 |
| Ferrara | 76.697 | 419.697 | 360 | 496.754 | 1.801.483 | 241.680 | 6.776 | 2.049.939 | 2248,8 | -42,4 | 1.782,2 | 312,7 |
| Forlì-Cesena | 69.345 | 710.068 | 0 | 779.413 | 24.920 | 468.007 | 553 | 493.480 | -64,1 | -34,1 | 55.300,0 | -36,7 |
| Modena | 232.573 | 600.166 | 0 | 832.739 | 202.859 | 421.270 | 343 | 624.472 | -12,8 | -29,8 | 34.300,0 | -25,0 |
| Parma | 69.163 | 346.241 | 1.747 | 417.151 | 35.395 | 127.165 | 36.097 | 198.657 | -48,8 | -63,3 | 1.966,2 | -52,4 |
| Piacenza | 26.260 | 39.860 | 0 | 66.120 | 68.922 | 129.870 | 0 | 198.792 | 162,5 | 225,8 | 0 | 200,7 |
| Ravenna | 79.299 | 199.644 | 2.288 | 281.231 | 56.486 | 187.903 | 104 | 244.493 | -28,8 | -5,9 | -95,5 | -13,1 |
| Reggio Emilia | 143.280 | 374.638 | 9.556 | 527.474 | 48.890 | 208.763 | 9.891 | 267.544 | -65,9 | -44,3 | 3,5 | -49,3 |
| Rimini | 103.578 | 843.628 | 0 | 947.206 | 0 | 324.347 | 122 | 324.469 | -100,0 | -61,6 | 12.200,0 | -65,7 |
| Firenze | 135.133 | 201.065 | 77.079 | 413.277 | 135.734 | 939.536 | 151.472 | 1.226.742 | 0,4 | 367,3 | 96,5 | 196,8 |
| Arezzo | 94.455 | 223.561 | 228.711 | 546.727 | 131.056 | 9.529 | 6.415 | 147.000 | 38,7 | -95,7 | -97,2 | -73,1 |
| Grosseto | 38.845 | 45.041 | 2.019 | 85.905 | 24.304 | 111.221 | 0 | 135.525 | -37,4 | 146,9 | -100,0 | 57,8 |
| Livorno | 67.388 | 702.158 | 5.149 | 774.695 | 62.337 | 305.705 | 392 | 368.434 | -7,5 | -56,5 | -92,4 | -52,4 |
| Lucca | 9.638 | 111.312 | 56.398 | 177.348 | 42.655 | 331.232 | 63.095 | 436.982 | 342,6 | 197,6 | 11,9 | 146,4 |
| Massa Carrara | 8.976 | 7.842 | 8.425 | 25.243 | 17.725 | 7.226 | 15.588 | 40.539 | 97,5 | -7,9 | 85,0 | 60,6 |
| Pisa | 90.901 | 491.546 | 62.661 | 645.108 | 153.747 | 250.313 | 65.316 | 469.376 | 69,1 | -49,1 | 4,2 | -27,2 |
| Pistoia | 194.861 | 1.344 | 80.944 | 277.149 | 46.341 | 35.979 | 36.124 | 118.444 | -76,2 | 2.577,0 | -55,4 | -57,3 |
| Prato | 41.172 | 130.494 | 48.990 | 220.656 | 39.137 | 25.280 | 14.914 | 79.331 | -4,9 | -80,6 | -69,6 | -64,0 |
| Siena | 87.230 | 139.252 | 44.806 | 271.288 | 88.792 | 16.438 | 1.675 | 106.905 | 1,8 | -88,2 | -96,3 | -60,6 |
| Perugia | 244.351 | 1.729.785 | 16.065 | 1.990.201 | 152.625 | 265.864 | 22.288 | 440.777 | -37,5 | -84,6 | 38,7 | -77,9 |
| Terni | 349.484 | 16.921 | 22.836 | 389.241 | 59.145 | 201.513 | 2.632 | 263.290 | -83,1 | 1.090,9 | -88,5 | -32,4 |
| Ancona | 546.206 | 2.865.833 | 20.370 | 3.432.409 | 429.631 | 445.590 | 18.720 | 893.941 | -21,3 | -84,5 | -8,1 | -74,0 |
| Ascoli Piceno | 173.719 | 620.331 | 13.770 | 807.820 | 294.872 | 372.564 | 1.056 | 668.492 | 69,7 | -39,9 | -92,3 | -17,2 |
| Macerata | 57.753 | 64.785 | 30.638 | 153.176 | 126.757 | 121.456 | 5.052 | 253.265 | 119,5 | 87,5 | -83,5 | 65,3 |
| Pesaro e Urbino | 206.065 | 107.176 | 20.468 | 333.709 | 336.284 | 139.357 | 4.196 | 479.837 | 63,2 | 30,0 | -79,5 | 43,8 |
| Roma | 370.662 | 2.848.971 | 69.804 | 3.289.437 | 253.995 | 2.344.377 | 73.491 | 2.671.863 | -31,5 | -17,7 | 5,3 | -18,8 |
| Frosinone | 444.448 | 59.609 | 1.456 | 505.513 | 119.735 | 96.003 | 726 | 216.464 | -73,1 | 61,1 | -50,1 | -57,2 |
| Latina | 136.936 | 16.460 | 820 | 154.216 | 26.607 | 96.035 | 23.410 | 146.052 | -80,6 | 483,4 | 2.754,9 | -5,3 |
| Rieti | 44.339 | 0 | 0 | 44.339 | 17.629 | 14.280 | 10.368 | 42.277 | -60,2 | 1.428.000,0 | 1.036.800,0 | -4,7 |
| Viterbo | 139.164 | 119.856 | 4.105 | 263.125 | 70.277 | 249.393 | 0 | 319.670 | -49,5 | 108,1 | -100,0 | 21,5 |
| L'Aquila | 99.617 | 49.500 | 24.806 | 173.923 | 139.878 | 71.034 | 9.131 | 220.043 | 40,4 | 43,5 | -63,2 | 26,5 |
| Chieti | 106.187 | 71.822 | 24.720 | 202.729 | 81.336 | 337.855 | 81.697 | 500.888 | -23,4 | 370,4 | 230,5 | 147,1 |
| Pescara | 88.962 | 377.761 | 31.197 | 497.920 | 41.211 | 87.185 | 23.015 | 151.411 | -53,7 | -76,9 | -26,2 | -69,6 |
| Teramo | 90.272 | 170.352 | 26.460 | 287.084 | 74.247 | 317.693 | 4.558 | 396.498 | -17,8 | 86,5 | -82,8 | 38,1 |
| Campobasso | 47.048 | 14.085 | 1.287 | 62.420 | 11.949 | 12.064 | 0 | 24.013 | -74,6 | -14,3 | -100,0 | -61,5 |
| Isernia | 40.166 | 1.944 | 0 | 42.110 | 23.999 | 1.840 | 0 | 25.839 | -40,3 | -5,3 | 0 | -38,6 |
| Napoli | 300.402 | 269.865 | 56.244 | 626.511 | 322.208 | 1.936.466 | 27.225 | 2.285.899 | 7,3 | 617,6 | -51,6 | 264,9 |
| Avellino | 50.768 | 1.214.956 | 0 | 1.265.724 | 31.863 | 99.840 | 0 | 131.703 | -37,2 | -91,8 | 0,0 | -89,6 |
| Benevento | 111.206 | 24.096 | 0 | 135.302 | 76.724 | 300.029 | 3.344 | 380.097 | -31,0 | 1.145,1 | 334.400,0 | 180,9 |
| Caserta | 77.747 | 491.945 | 0 | 569.692 | 151.289 | 234.272 | 0 | 385.561 | 94,6 | -52,4 | 0 | -32,3 |
| Salerno | 155.419 | 148.859 | 0 | 304.278 | 47.269 | 193.425 | 0 | 240.694 | -69,6 | 29,9 | 0 | -20,9 |
| Bari | 575.940 | 382.707 | 54.360 | 1.013.007 | 115.982 | 243.707 | 16.803 | 376.492 | -79,9 | -36,3 | -69,1 | -62,8 |
| Brindisi | 100.315 | 4.650 | 2.986 | 107.951 | 27.469 | 112.543 | 0 | 140.012 | -72,6 | 2.320,3 | -100,0 | 29,7 |
| Foggia | 143.049 | 112.612 | 11.161 | 266.822 | 112.632 | 29.175 | 2.368 | 144.175 | -21,3 | -74,1 | -78,8 | -46,0 |
| Lecce | 146.744 | 55.947 | 16.471 | 219.162 | 40.526 | 252.015 | 0 | 292.541 | -72,4 | 350,5 | -100,0 | 33,5 |
| Taranto | 182.542 | 40.999 | 8.624 | 232.165 | 142.204 | 6.551.199 | 1.117 | 6.694.520 | -22,1 | 15.878,9 | -87,0 | 2.783,5 |

| PROVINCE | MAGGIO 2016 | | | | GIUGNO 2016 | | | | DIFFERENZA % | | | |
|-----------------|-------------|-----------|---------|------------------|-------------|-----------|---------|------------------|--------------|-------------|-----------|--------------|
| | Ordin. | Straord. | Deroga | totale | Ordin. | Straord. | Deroga | totale | Ordin. | Straord. | Deroga | totale |
| Potenza | 103.222 | 337.854 | 1.656 | 442.732 | 30.351 | 289.185 | 585 | 320.121 | -70,6 | -14,4 | -64,7 | -27,7 |
| Matera | 82.407 | 14.517 | 0 | 96.924 | 31.282 | 70.793 | 0 | 102.075 | -62,0 | 387,7 | 0 | 5,3 |
| Catanzaro | 12.455 | 58.120 | 1.512 | 72.087 | 18.662 | 80.757 | 0 | 99.419 | 49,8 | 38,9 | -100,0 | 37,9 |
| Cosenza | 21.165 | 473.740 | 0 | 494.905 | 43.109 | 199.388 | 0 | 242.497 | 103,7 | -57,9 | 0 | -51,0 |
| Crotone | 7.634 | 10.000 | 0 | 17.634 | 1.412 | 55.412 | 0 | 56.824 | -81,5 | 454,1 | 0 | 222,2 |
| Reggio Calabria | 7.745 | 1.115.457 | 0 | 1.123.202 | 0 | 66.782 | 3.352 | 70.134 | -100,0 | -94,0 | 335.200,0 | -93,8 |
| Vibo Valentia | 7.232 | 0 | 0 | 7.232 | 3.863 | 0 | 0 | 3.863 | -46,6 | 0 | 0 | -46,6 |
| Palermo | 95.579 | 132.750 | 15.907 | 244.236 | 59.198 | 831.391 | 0 | 890.589 | -38,1 | 526,3 | -100,0 | 264,6 |
| Agrigento | 6.213 | 8.716 | 1.842 | 16.771 | 26.148 | 0 | 4.347 | 30.495 | 320,9 | -100,0 | 136,0 | 81,8 |
| Caltanissetta | 10.129 | 32.752 | 0 | 42.881 | 52.590 | 302.975 | 0 | 355.565 | 419,2 | 825,1 | 0 | 729,2 |
| Catania | 23.371 | 366.328 | 1.820 | 391.519 | 36.481 | 1.192.940 | 1.648 | 1.231.069 | 56,1 | 225,6 | -9,5 | 214,4 |
| Enna | 45.587 | 0 | 0 | 45.587 | 10.315 | 0 | 2.560 | 12.875 | -77,4 | 0 | 256.000,0 | -71,8 |
| Messina | 24.821 | 47.829 | 390 | 73.040 | 33.877 | 289.015 | 0 | 322.892 | 36,5 | 504,3 | -100,0 | 342,1 |
| Ragusa | 7.586 | 0 | 0 | 7.586 | 58.997 | 0 | 729 | 59.726 | 677,7 | 0 | 72.900,0 | 687,3 |
| Siracusa | 11.118 | 80.920 | 481 | 92.519 | 64.367 | 732 | 0 | 65.099 | 478,9 | -99,1 | -100,0 | -29,6 |
| Trapani | 8.528 | 0 | 104 | 8.632 | 10.789 | 27.040 | 0 | 37.829 | 26,5 | 2.704.000,0 | -100,0 | 338,2 |
| Cagliari | 19.562 | 211.026 | 244.247 | 474.835 | 0 | 198.840 | 410.133 | 608.973 | -100,0 | -5,8 | 67,9 | 28,2 |
| Nuoro | 16.468 | 27.921 | 12.223 | 56.612 | 7.307 | 18.625 | 18.487 | 44.419 | -55,6 | -33,3 | 51,2 | -21,5 |
| Oristano | 0 | 4.763 | 12.648 | 17.411 | 20.975 | 6.637 | 2.064 | 29.676 | 2.097.500,0 | 39,3 | -83,7 | 70,4 |
| Sassari | 99.141 | 113.331 | 237.930 | 450.402 | 78.121 | 7.688 | 99.621 | 185.430 | -21,2 | -93,2 | -58,1 | -58,8 |

La cassa integrazione per RAMO DI ATTIVITA'

GIUGNO 2016

(confronto con Maggio 2016)

MACRO AREA

CASSA INTEGRAZIONE PER SETTORE PRODUTTIVO (MAGGIO-GIUGNO 2016)

| MACRO AREE | MAGGIO 2016 | | | | | | GIUGNO 2016 | | | | | |
|--------------------|-------------------|------------------|------------------|------------------|---------------|-------------------|-------------------|------------------|------------------|------------------|---------------|-------------------|
| | Industria | Edilizia | Artigianato | Comm. | Settori vari | totale | Industria | Edilizia | Artigianato | Comm. | Settori vari | totale |
| NORD | 29.700.627 | 4.004.575 | 1.457.727 | 2.124.136 | 8.079 | 37.295.144 | 21.047.738 | 3.261.447 | 1.413.967 | 3.807.311 | 19.468 | 29.549.931 |
| CENTRO | 12.454.655 | 1.190.915 | 461.507 | 685.385 | 8.120 | 14.800.582 | 6.307.826 | 989.998 | 379.047 | 1.842.633 | 5.702 | 9.525.206 |
| MEZZOGIORNO | 7.699.270 | 1.586.953 | 134.974 | 754.490 | 7.860 | 10.183.547 | 13.695.770 | 1.226.712 | 165.828 | 2.064.931 | 6.715 | 17.159.956 |
| ITALIA | 49.854.552 | 6.782.443 | 2.054.208 | 3.564.011 | 24.059 | 62.279.273 | 41.051.334 | 5.478.157 | 1.958.842 | 7.714.875 | 31.885 | 56.235.093 |

REGIONI E PROVINCE AUTONOME: ORE AUTORIZZATE PER SETTORE PRODUTTIVE (MAGGIO-GIUGNO 2016)

| REGIONI E PROV. AUTONOME | MAGGIO 2016 | | | | | | GIUGNO 2016 | | | | | |
|-----------------------------------|-------------------|------------------|------------------|------------------|-----------------|-------------------|-------------------|------------------|------------------|------------------|-----------------|-------------------|
| | Industria | Edilizia | Artigianato | Comm. | Settori vari | totale | Industria | Edilizia | Artigianato | Comm. | Settori vari | totale |
| Piemonte | 6.430.371 | 375.743 | 18.477 | 177.580 | 0 | 7.002.171 | 3.390.805 | 540.064 | 227.796 | 915.936 | 2.043 | 5.076.644 |
| Valle d'Aosta | 437.562 | 69.681 | 12.270 | 20.632 | 0 | 540.145 | 31.212 | 37.820 | 520 | 0 | 0 | 69.552 |
| Liguria | 294.332 | 163.949 | 3.506 | 114.068 | 0 | 575.855 | 1.216.820 | 116.027 | 4.857 | 95.398 | 0 | 1.433.102 |
| Lombardia | 12.978.041 | 833.011 | 444.669 | 894.946 | 6.388 | 15.157.055 | 7.388.076 | 662.844 | 793.005 | 1.089.796 | 16.430 | 9.950.151 |
| Bolzano | 56.151 | 219.554 | 6.440 | 8.236 | 0 | 290.381 | 40.946 | 223.376 | 1.430 | 112 | 0 | 265.864 |
| Trento | 395.284 | 133.966 | 40.798 | 28.680 | 0 | 598.728 | 68.028 | 57.239 | 0 | 136.812 | 0 | 262.079 |
| Veneto | 3.069.672 | 687.287 | 84.784 | 321.262 | 495 | 4.163.500 | 3.824.393 | 711.367 | 146.330 | 683.104 | 506 | 5.365.700 |
| Friuli V.G. | 1.404.666 | 205.670 | 157.541 | 208.841 | 777 | 1.977.495 | 909.791 | 469.164 | 24.335 | 116.182 | 0 | 1.519.472 |
| Emilia R. | 4.634.548 | 1.315.714 | 689.242 | 349.891 | 419 | 6.989.814 | 4.177.667 | 443.546 | 215.694 | 769.971 | 489 | 5.607.367 |
| Toscana | 2.575.477 | 303.990 | 382.773 | 169.463 | 5.693 | 3.437.396 | 2.036.570 | 420.908 | 286.080 | 380.716 | 5.004 | 3.129.278 |
| Umbria | 2.170.359 | 108.526 | 53.422 | 46.899 | 236 | 2.379.442 | 387.755 | 144.684 | 62.773 | 108.157 | 698 | 704.067 |
| Marche | 4.331.280 | 357.725 | 8.258 | 27.660 | 2.191 | 4.727.114 | 1.994.132 | 145.532 | 11.304 | 144.567 | 0 | 2.295.535 |
| Lazio | 3.377.539 | 420.674 | 17.054 | 441.363 | 0 | 4.256.630 | 1.889.369 | 278.874 | 18.890 | 1.209.193 | 0 | 3.396.326 |
| Abruzzo | 850.733 | 106.376 | 34.240 | 170.307 | 0 | 1.161.656 | 766.697 | 90.915 | 40.782 | 369.646 | 800 | 1.268.840 |
| Molise | 85.768 | 17.475 | 0 | 1.287 | 0 | 104.530 | 26.252 | 23.080 | 0 | 520 | 0 | 49.852 |
| Campania | 2.491.873 | 268.845 | 0 | 140.789 | 0 | 2.901.507 | 2.828.326 | 285.278 | 0 | 310.350 | 0 | 3.423.954 |
| Puglia | 1.221.944 | 479.343 | 21.699 | 116.121 | 0 | 1.839.107 | 6.890.222 | 265.390 | 1.472 | 490.656 | 0 | 7.647.740 |
| Basilicata | 458.868 | 48.645 | 1.656 | 30.487 | 0 | 539.656 | 401.300 | 20.311 | 0 | 585 | 0 | 422.196 |
| Calabria | 1.385.787 | 326.081 | 0 | 3.192 | 0 | 1.715.060 | 364.983 | 60.804 | 0 | 46.950 | 0 | 472.737 |
| Sicilia | 688.975 | 217.204 | 0 | 16.592 | 0 | 922.771 | 2.179.721 | 306.983 | 0 | 519.435 | 0 | 3.006.139 |
| Sardegna | 515.322 | 122.984 | 77.379 | 275.715 | 7.860 | 999.260 | 238.269 | 173.951 | 123.574 | 326.789 | 5.915 | 868.498 |
| ITALIA | 49.854.552 | 6.782.443 | 2.054.208 | 3.564.011 | 24059 | 62.279.273 | 41.051.334 | 5.478.157 | 1.958.842 | 7.714.875 | 31.885 | 56.235.093 |

DATI REGIONALI: VARIAZIONE % CASSA INTEGRAZIONE PER SETTORE PRODUTTIVO

MAGGIO-GIUGNO 2016

| REGIONI E PROV. AUTONOME | Diff% | | | | | |
|--------------------------|---------------------|--------------------|-----------------------|---------------------|------------------------|------------------|
| | Diff % Industria | Diff % Edilizia | Diff % Artigianato | Diff % Commercio | Diff % Settori vari | Diff % totale |
| Piemonte | -47,3 | 43,7 | 1132,9 | 415,8 | 204.300,0 | -27,5 |
| Valle d'Aosta | -92,9 | -45,7 | -95,8 | -100,0 | 0,0 | -87,1 |
| Liguria | 313,4 | -29,2 | 38,5 | -16,4 | 0,0 | 148,9 |
| Lombardia | -43,1 | -20,4 | 78,3 | 21,8 | 157,2 | -34,4 |
| Bolzano | -27,1 | 1,7 | -77,8 | -98,6 | 0,0 | -8,4 |
| Trento | -82,8 | -57,3 | -100,0 | 377,0 | 0,0 | -56,2 |
| Veneto | 24,6 | 3,5 | 72,6 | 112,6 | 2,2 | 28,9 |
| Friuli Venezia Giulia | -35,2 | 128,1 | -84,6 | -44,4 | -100,0 | -23,2 |
| Emilia Romagna | -9,9 | -66,3 | -68,7 | 120,1 | 16,7 | -19,8 |
| Toscana | -20,9 | 38,5 | -25,3 | 124,7 | -12,1 | -9,0 |
| Umbria | -82,1 | 33,3 | 17,5 | 130,6 | 195,8 | -70,4 |
| Marche | -54,0 | -59,3 | 36,9 | 422,7 | -100,0 | -51,4 |
| Lazio | -44,1 | -33,7 | 10,8 | 174,0 | 0,0 | -20,2 |
| Abruzzo | -9,9 | -14,5 | 19,1 | 117,0 | 80.000,0 | 9,2 |
| Molise | -69,4 | 32,1 | 0,0 | -59,6 | 0,0 | -52,3 |
| Campania | 13,5 | 6,1 | 0,0 | 120,4 | 0,0 | 18,0 |
| Puglia | 463,9 | -44,6 | -93,2 | 322,5 | 0,0 | 315,8 |
| Basilicata | -12,5 | -58,2 | -100,0 | -98,1 | 0,0 | -21,8 |
| Calabria | -73,7 | -81,4 | 0,0 | 1.370,9 | 0,0 | -72,4 |
| Sicilia | 216,4 | 41,3 | 0,0 | 3.030,6 | 0,0 | 225,8 |
| Sardegna | -53,8 | 41,4 | 59,7 | 18,5 | -24,7 | -13,1 |
| ITALIA | -17,7 | -19,2 | -4,6 | 116,5 | 32,5 | -9,7 |

1° SEMESTRE 2016

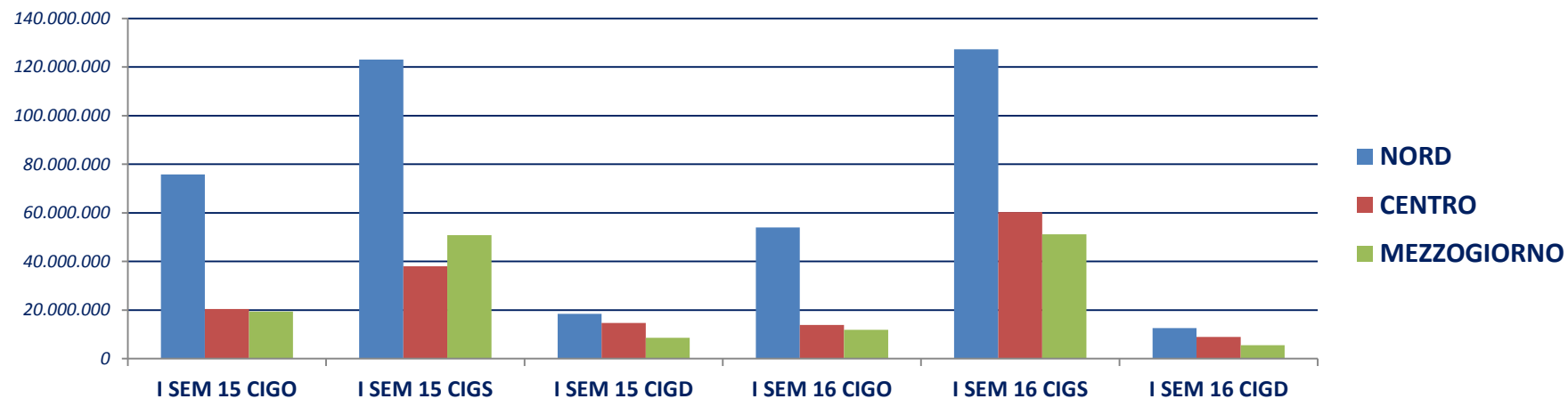
(confronto con stesso periodo 2015)

MACRO AREA

CASSA INTEGRAZIONE (ORE AUTORIZZATE)

1° SEMESTRE 2016

| MACRO AREE | 1° SEMESTRE 2015 | | | | 1° SEMESTRE 2016 | | | | DIFFERENZA % | | | |
|--------------------|--------------------|--------------------|-------------------|--------------------|-------------------|--------------------|-------------------|--------------------|--------------|---------------|--------------|--------------|
| | Ordinaria | Straordinaria | DEROGA | totale | Ordinaria | Straordinaria | DEROGA | totale | Ordinaria | Straordinaria | DEROGA | totale |
| NORD | 75.758.240 | 123.097.195 | 18.420.774 | 217.276.209 | 53.924.528 | 127.251.611 | 12.602.539 | 193.778.678 | -28,8 | 3,4 | -31,6 | -10,8 |
| CENTRO | 20.389.965 | 38.060.740 | 14.703.565 | 73.154.270 | 13.812.512 | 60.291.527 | 8.899.595 | 83.003.634 | -32,3 | 58,4 | -39,5 | 13,5 |
| MEZZOGIORNO | 19.364.360 | 50.808.170 | 8.554.292 | 78.726.822 | 11.817.607 | 51.091.288 | 5.539.911 | 68.448.806 | -39,0 | 0,6 | -35,2 | -13,1 |
| ITALIA | 115.512.565 | 211.966.105 | 41.678.631 | 369.157.301 | 79.554.647 | 238.634.426 | 27.042.045 | 345.231.118 | -31,1 | 12,6 | -35,1 | -6,5 |



REGIONI e PROVINCE AUTONOME: ORE AUTORIZZATE DI CASSA INTEGRAZIONE (1° SEMESTRE 2015-2016)

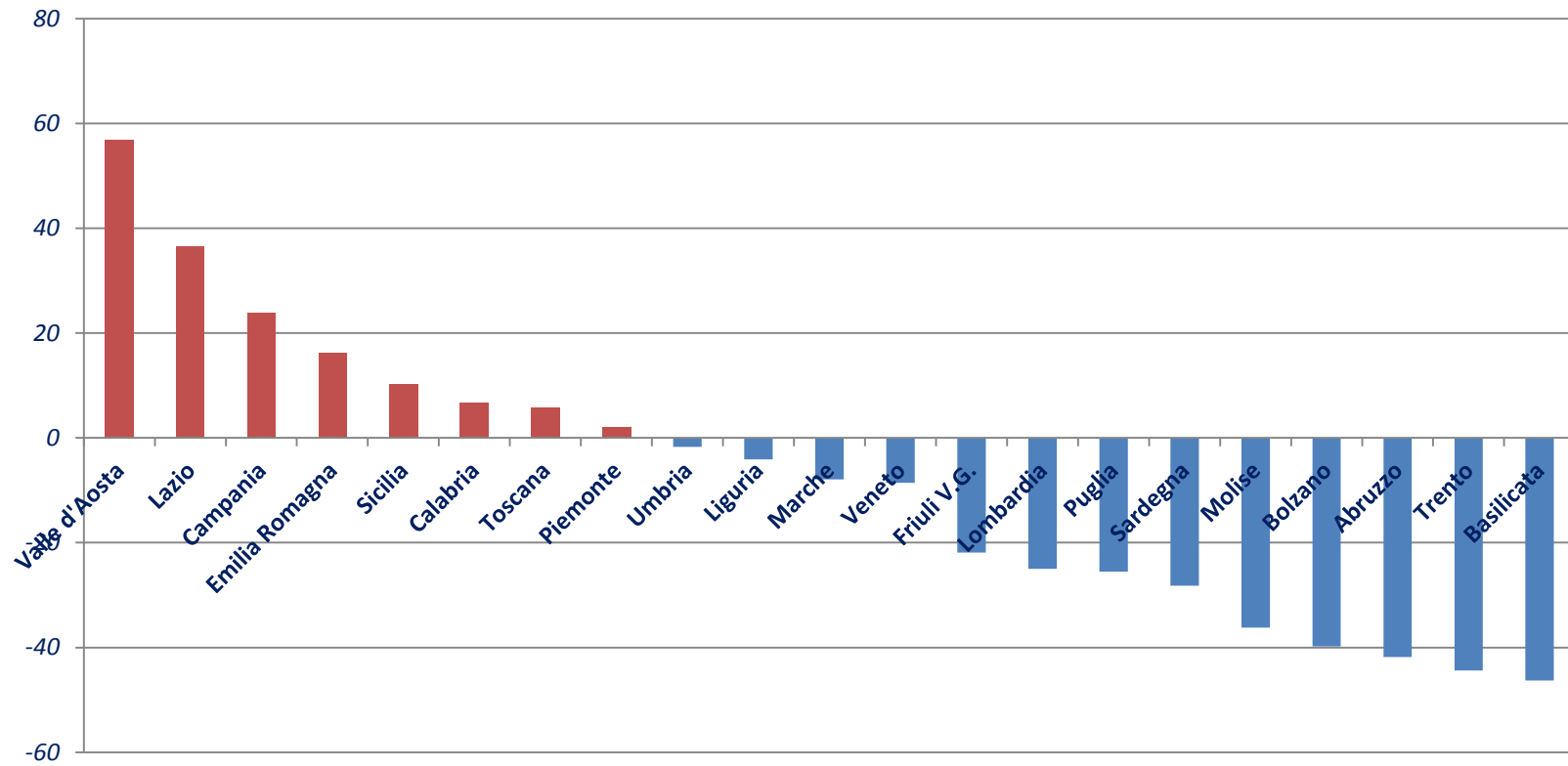
| REGIONI E P.AUTONOME | 1° SEMESTRE 2015 | | | | 1° SEMESTRE 2016 | | | | DIFFERENZA % | | | |
|----------------------|--------------------|--------------------|-------------------|--------------------|-------------------|--------------------|-------------------|--------------------|--------------|---------------|--------------|--------------|
| | Ordinaria | Straordinaria | DEROGA | totale | Ordinaria | Straordinaria | DEROGA | totale | Ordinaria | Straordinaria | DEROGA | totale |
| Piemonte | 19.336.470 | 26.519.879 | 4.360.289 | 50.216.638 | 9.616.782 | 40.980.600 | 617.334 | 51.214.716 | -50,3 | 54,5 | -85,8 | 2,0 |
| Valle d'Aosta | 376.517 | 103.283 | 75.202 | 555.002 | 684.131 | 182.715 | 3.411 | 870.257 | 81,7 | 76,9 | -95,5 | 56,8 |
| Liguria | 2.412.736 | 2.775.053 | 897.900 | 6.085.689 | 1.110.687 | 4.372.539 | 351.167 | 5.834.393 | -54,0 | 57,6 | -60,9 | -4,1 |
| Lombardia | 33.646.394 | 47.481.257 | 4.766.204 | 85.893.855 | 18.627.267 | 38.962.744 | 6.819.813 | 64.409.824 | -44,6 | -17,9 | 43,1 | -25,0 |
| Bolzano | 1.415.373 | 704.911 | 157.844 | 2.278.128 | 1.151.861 | 196.904 | 23.095 | 1.371.860 | -18,6 | -72,1 | -85,4 | -39,8 |
| Trento | 1.036.666 | 2.018.864 | 270.951 | 3.326.481 | 575.696 | 1.258.101 | 17.017 | 1.850.814 | -44,5 | -37,7 | -93,7 | -44,4 |
| Veneto | 9.313.903 | 20.592.996 | 1.627.386 | 31.534.285 | 11.129.928 | 15.807.206 | 1.882.090 | 28.819.224 | 19,5 | -23,2 | 15,7 | -8,6 |
| Friuli V.G. | 2.401.611 | 7.528.251 | 566.521 | 10.496.383 | 2.407.471 | 5.272.440 | 522.056 | 8.201.967 | 0,2 | -30,0 | -7,8 | -21,9 |
| Emilia Romagna | 5.818.570 | 15.372.701 | 5.698.477 | 26.889.748 | 8.620.705 | 20.218.362 | 2.366.556 | 31.205.623 | 48,2 | 31,5 | -58,5 | 16,1 |
| Toscana | 5.014.302 | 13.589.953 | 1.041.444 | 19.645.699 | 3.237.560 | 14.805.529 | 2.743.651 | 20.786.740 | -35,4 | 8,9 | 163,4 | 5,8 |
| Umbria | 2.634.681 | 2.631.358 | 1.714.158 | 6.980.197 | 1.850.445 | 4.396.475 | 615.262 | 6.862.182 | -29,8 | 67,1 | -64,1 | -1,7 |
| Marche | 5.599.939 | 5.707.264 | 7.073.838 | 18.381.041 | 5.487.249 | 9.165.403 | 2.273.088 | 16.925.740 | -2,0 | 60,6 | -67,9 | -7,9 |
| Lazio | 7.141.043 | 16.132.165 | 4.874.125 | 28.147.333 | 3.237.258 | 31.924.120 | 3.267.594 | 38.428.972 | -54,7 | 97,9 | -33,0 | 36,5 |
| Abruzzo | 2.220.460 | 7.440.061 | 1.588.178 | 11.248.699 | 1.618.711 | 4.116.413 | 812.879 | 6.548.003 | -27,1 | -44,7 | -48,8 | -41,8 |
| Molise | 1.091.040 | 857.053 | 36.801 | 1.984.894 | 231.131 | 1.014.808 | 20.830 | 1.266.769 | -78,8 | 18,4 | -43,4 | -36,2 |
| Campania | 4.254.251 | 9.659.268 | 2.846.036 | 16.759.555 | 3.074.893 | 17.241.278 | 448.347 | 20.764.518 | -27,7 | 78,5 | -84,2 | 23,9 |
| Puglia | 7.016.677 | 17.141.498 | 1.551.644 | 25.709.819 | 3.741.564 | 14.796.870 | 616.902 | 19.155.336 | -46,7 | -13,7 | -60,2 | -25,5 |
| Basilicata | 840.039 | 3.075.121 | 154.999 | 4.070.159 | 496.950 | 1.593.632 | 96.905 | 2.187.487 | -40,8 | -48,2 | -37,5 | -46,3 |
| Calabria | 1.121.736 | 2.682.223 | 106.273 | 3.910.232 | 321.339 | 3.836.548 | 13.217 | 4.171.104 | -71,4 | 43,0 | -87,6 | 6,7 |
| Sicilia | 2.168.630 | 5.940.531 | 1.142.322 | 9.251.483 | 1.844.301 | 6.932.117 | 1.422.555 | 10.198.973 | -15,0 | 16,7 | 24,5 | 10,2 |
| Sardegna | 651.527 | 4.012.415 | 1.128.039 | 5.791.981 | 488.718 | 1.559.622 | 2.108.276 | 4.156.616 | -25,0 | -61,1 | 86,9 | -28,2 |
| ITALIA | 115.512.565 | 211.966.105 | 41.678.631 | 369.157.301 | 79.554.647 | 238.634.426 | 27.042.045 | 345.231.118 | -31,1 | 12,6 | -35,1 | -6,5 |

STIME UIL: POSTI DI LAVORO SALVAGUARDATI DALLA CASSA INTEGRAZIONE* (1° SEMESTRE 2015-2016)

| REGIONI E P.AUTONOME | 1° SEMESTRE 2015 | | | | 1° SEMESTRE 2016 | | | | DIFFERENZA V.A. | | | |
|----------------------|------------------|----------------|---------------|----------------|------------------|----------------|---------------|----------------|-----------------|---------------|----------------|----------------|
| | Ordinaria | Straordinaria | DEROGA | totale | Ordinaria | Straordinaria | DEROGA | totale | Ordinaria | Straordinaria | DEROGA | totale |
| Piemonte | 18.957 | 26.000 | 4.275 | 49.232 | 9.428 | 40.177 | 605 | 50.211 | -9.529 | 14.177 | -3.670 | 979 |
| Valle d'Aosta | 369 | 101 | 74 | 544 | 671 | 179 | 3 | 853 | 302 | 78 | -71 | 309 |
| Liguria | 2.365 | 2.721 | 880 | 5.966 | 1.089 | 4.287 | 344 | 5.720 | -1.276 | 1.566 | -536 | -246 |
| Lombardia | 32.987 | 46.550 | 4.673 | 84.210 | 18.262 | 38.199 | 6.686 | 63.147 | -14.725 | -8.351 | 2.013 | -21.063 |
| Bolzano | 1.388 | 691 | 155 | 2.233 | 1.129 | 193 | 23 | 1.345 | -259 | -498 | -132 | -888 |
| Trento | 1.016 | 1.979 | 266 | 3.261 | 564 | 1.233 | 17 | 1.815 | -452 | -746 | -249 | -1.446 |
| Veneto | 9.131 | 20.189 | 1.595 | 30.916 | 10.912 | 15.497 | 1.845 | 28.254 | 1.781 | -4.692 | 250 | -2.662 |
| Friuli V.G. | 2.355 | 7.381 | 555 | 10.291 | 2.360 | 5.169 | 512 | 8.041 | 5 | -2.212 | -43 | -2.250 |
| Emilia Romagna | 5.704 | 15.071 | 5.587 | 26.362 | 8.452 | 19.822 | 2.320 | 30.594 | 2.748 | 4.751 | -3.267 | 4.232 |
| Toscana | 4.916 | 13.323 | 1.021 | 19.260 | 3.174 | 14.515 | 2.690 | 20.379 | -1.742 | 1.192 | 1.669 | 1.119 |
| Umbria | 2.583 | 2.580 | 1.681 | 6.843 | 1.814 | 4.310 | 603 | 6.728 | -769 | 1.730 | -1.078 | -115 |
| Marche | 5.490 | 5.595 | 6.935 | 18.021 | 5.380 | 8.986 | 2.229 | 16.594 | -110 | 3.391 | -4.706 | -1.427 |
| Lazio | 7.001 | 15.816 | 4.779 | 27.595 | 3.174 | 31.298 | 3.204 | 37.675 | -3.827 | 15.482 | -1.575 | 10.080 |
| Abruzzo | 2.177 | 7.294 | 1.557 | 11.028 | 1.587 | 4.036 | 797 | 6.420 | -590 | -3.258 | -760 | -4.608 |
| Molise | 1.070 | 840 | 36 | 1.946 | 227 | 995 | 20 | 1.242 | -843 | 155 | -16 | -704 |
| Campania | 4.171 | 9.470 | 2.790 | 16.431 | 3.015 | 16.903 | 440 | 20.357 | -1.156 | 7.433 | -2.350 | 3.926 |
| Puglia | 6.879 | 16.805 | 1.521 | 25.206 | 3.668 | 14.507 | 605 | 18.780 | -3.211 | -2.298 | -916 | -6.426 |
| Basilicata | 824 | 3.015 | 152 | 3.990 | 487 | 1.562 | 95 | 2.145 | -337 | -1.453 | -57 | -1.845 |
| Calabria | 1.100 | 2.630 | 104 | 3.834 | 315 | 3.761 | 13 | 4.089 | -785 | 1.131 | -91 | 255 |
| Sicilia | 2.126 | 5.824 | 1.120 | 9.070 | 1.808 | 6.796 | 1.395 | 9.999 | -318 | 972 | 275 | 929 |
| Sardegna | 639 | 3.934 | 1.106 | 5.678 | 479 | 1.529 | 2.067 | 4.075 | -160 | -2.405 | 961 | -1.603 |
| ITALIA | 113.248 | 207.810 | 40.861 | 361.919 | 77.995 | 233.955 | 26.512 | 338.462 | -35.253 | 26.145 | -14.349 | -23.457 |

* La stima non tiene conto dell'effetto del cosiddetto tiraggio (cioè di quante ore sono state effettivamente utilizzate dall'impresa)

REGIONI e PROVINCE AUTONOME
VARIAZIONI PERCENTUALI 1° SEMESTRE 2015/2016



PROVINCE: ORE AUTORIZZATE DI CASSA INTEGRAZIONE

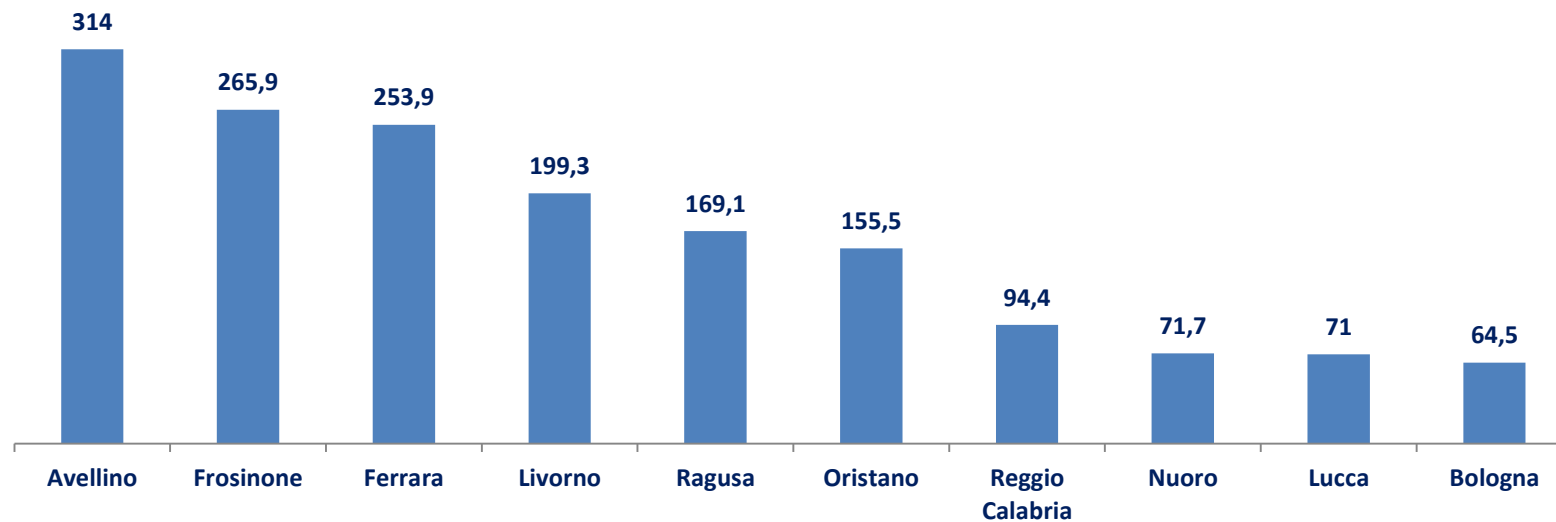
1° SEMESTRE 2015-2016

| PROVINCE | 1° SEMESTRE 2015 | | | | 1° SEMESTRE 2016 | | | | DIFFERENZA % | | | |
|-------------|------------------|------------|-----------|-------------------|------------------|------------|-----------|-------------------|--------------|----------|---------|--------------|
| | Ordin. | Straord. | Deroga | totale | Ordin. | Straord. | Deroga | totale | Ordin. | Straord. | Deroga | totale |
| Torino | 10.439.391 | 17.494.009 | 2.622.349 | 30.555.749 | 5.894.540 | 32.921.750 | 321.278 | 39.137.568 | -43,5 | 88,2 | -87,7 | 28,1 |
| Alessandria | 1.398.919 | 2.265.659 | 505.648 | 4.170.226 | 415.082 | 2.602.817 | 87.999 | 3.105.898 | -70,3 | 14,9 | -82,6 | -25,5 |
| Asti | 1.141.171 | 606.271 | 172.356 | 1.919.798 | 497.781 | 889.610 | 21.854 | 1.409.245 | -56,4 | 46,7 | -87,3 | -26,6 |
| Biella | 617.846 | 697.831 | 165.358 | 1.481.035 | 258.237 | 467.410 | 15.997 | 741.644 | -58,2 | -33,0 | -90,3 | -49,9 |
| Cuneo | 1.453.872 | 2.097.080 | 261.273 | 3.812.225 | 1.064.657 | 1.392.067 | 65.418 | 2.522.142 | -26,8 | -33,6 | -75,0 | -33,8 |
| Novara | 2.057.752 | 1.812.893 | 376.193 | 4.246.838 | 662.627 | 1.307.334 | 59.429 | 2.029.390 | -67,8 | -27,9 | -84,2 | -52,2 |
| Verbania | 667.772 | 418.610 | 105.478 | 1.191.860 | 504.510 | 289.094 | 23.343 | 816.947 | -24,4 | -30,9 | -77,9 | -31,5 |
| Vercelli | 1.559.747 | 1.127.526 | 151.634 | 2.838.907 | 319.348 | 1.110.518 | 22.016 | 1.451.882 | -79,5 | -1,5 | -85,5 | -48,9 |
| Aosta | 376.517 | 103.283 | 75.202 | 555.002 | 684.131 | 182.715 | 3.411 | 870.257 | 81,7 | 76,9 | -95,5 | 56,8 |
| Genova | 1.084.262 | 1.635.997 | 710.750 | 3.431.009 | 305.965 | 2.624.389 | 256.990 | 3.187.344 | -71,8 | 60,4 | -63,8 | -7,1 |
| Imperia | 150.803 | 156.609 | 32.378 | 339.790 | 29.334 | 201.281 | 31.901 | 262.516 | -80,5 | 28,5 | -1,5 | -22,7 |
| La Spezia | 387.301 | 312.911 | 64.961 | 765.173 | 324.224 | 283.566 | 12.588 | 620.378 | -16,3 | -9,4 | -80,6 | -18,9 |
| Savona | 790.370 | 669.536 | 89.811 | 1.549.717 | 451.164 | 1.263.303 | 49.688 | 1.764.155 | -42,9 | 88,7 | -44,7 | 13,8 |
| Milano | 6.716.273 | 13.440.109 | 688.696 | 20.845.078 | 2.444.667 | 13.938.046 | 1.816.046 | 18.198.759 | -63,6 | 3,7 | 163,7 | -12,7 |
| Bergamo | 3.337.282 | 7.084.232 | 707.248 | 11.128.762 | 4.553.991 | 5.696.501 | 799.052 | 11.049.544 | 36,5 | -19,6 | 13,0 | -0,7 |
| Brescia | 6.669.458 | 8.237.598 | 949.711 | 15.856.767 | 4.267.014 | 5.352.831 | 1.134.080 | 10.753.925 | -36,0 | -35,0 | 19,4 | -32,2 |
| Como | 2.730.521 | 4.147.843 | 376.034 | 7.254.398 | 960.576 | 3.597.691 | 446.781 | 5.005.048 | -64,8 | -13,3 | 18,8 | -31,0 |
| Cremona | 846.094 | 1.006.894 | 171.371 | 2.024.359 | 1.106.629 | 1.179.890 | 236.733 | 2.523.252 | 30,8 | 17,2 | 38,1 | 24,6 |
| Lecco | 2.466.032 | 3.136.651 | 237.038 | 5.839.721 | 1.031.581 | 1.492.215 | 297.379 | 2.821.175 | -58,2 | -52,4 | 25,5 | -51,7 |
| Lodi | 567.458 | 463.205 | 414.797 | 1.445.460 | 228.435 | 255.955 | 540.610 | 1.025.000 | -59,7 | -44,7 | 30,3 | -29,1 |
| Mantova | 618.161 | 2.004.489 | 558.766 | 3.181.416 | 521.993 | 1.209.633 | 500.313 | 2.231.939 | -15,6 | -39,7 | -10,5 | -29,8 |
| Pavia | 1.798.534 | 1.303.106 | 183.489 | 3.285.129 | 842.222 | 1.530.600 | 243.642 | 2.616.464 | -53,2 | 17,5 | 32,8 | -20,4 |
| Sondrio | 283.056 | 463.119 | 22.947 | 769.122 | 243.121 | 136.316 | 41.825 | 421.262 | -14,1 | -70,6 | 82,3 | -45,2 |
| Varese | 7.613.525 | 6.194.012 | 456.107 | 14.263.644 | 2.427.038 | 4.573.066 | 763.352 | 7.763.456 | -68,1 | -26,2 | 67,4 | -45,6 |
| Venezia | 2.382.223 | 2.724.478 | 129.636 | 5.236.337 | 1.545.188 | 3.350.519 | 258.436 | 5.154.143 | -35,1 | 23,0 | 99,4 | -1,6 |
| Belluno | 1.509.923 | 703.502 | 1.417 | 2.214.842 | 1.333.842 | 398.926 | 27.578 | 1.760.346 | -11,7 | -43,3 | 1.846,2 | -20,5 |
| Padova | 933.595 | 3.542.505 | 642.449 | 5.118.549 | 1.377.090 | 3.167.869 | 358.963 | 4.903.922 | 47,5 | -10,6 | -44,1 | -4,2 |
| Rovigo | 564.541 | 892.556 | 374.387 | 1.831.484 | 375.718 | 429.132 | 134.988 | 939.838 | -33,4 | -51,9 | -63,9 | -48,7 |
| Treviso | 1.550.859 | 6.111.997 | 173.304 | 7.836.160 | 2.378.580 | 2.463.471 | 560.892 | 5.402.943 | 53,4 | -59,7 | 223,6 | -31,1 |
| Verona | 1.249.044 | 3.184.511 | 116.168 | 4.549.723 | 1.545.290 | 3.758.988 | 155.098 | 5.459.376 | 23,7 | 18,0 | 33,5 | 20,0 |
| Vicenza | 1.123.718 | 3.433.448 | 190.025 | 4.747.191 | 2.574.220 | 2.238.301 | 386.135 | 5.198.656 | 129,1 | -34,8 | 103,2 | 9,5 |
| Trieste | 212.205 | 595.530 | 57.499 | 865.234 | 65.701 | 775.604 | 74.469 | 915.774 | -69,0 | 30,2 | 29,5 | 5,8 |
| Gorizia | 259.803 | 746.183 | 75.637 | 1.081.623 | 140.832 | 108.309 | 111.668 | 360.809 | -45,8 | -85,5 | 47,6 | -66,6 |
| Pordenone | 1.301.591 | 2.451.782 | 236.088 | 3.989.461 | 941.687 | 1.455.722 | 98.517 | 2.495.926 | -27,7 | -40,6 | -58,3 | -37,4 |
| Udine | 628.012 | 3.734.757 | 197.297 | 4.560.066 | 1.259.251 | 2.932.805 | 237.402 | 4.429.458 | 100,5 | -21,5 | 20,3 | -2,9 |

| PROVINCE | 1° SEMESTRE 2015 | | | | 1° SEMESTRE 2016 | | | | DIFFERENZA % | | | |
|-----------------|------------------|------------|-----------|-------------------|------------------|------------|-----------|-------------------|--------------|----------|--------|--------------|
| | Ordin. | Straord. | Deroga | totale | Ordin. | Straord. | Deroga | totale | Ordin. | Straord. | Deroga | totale |
| Bologna | 1.249.109 | 2.957.230 | 1.190.169 | 5.396.508 | 2.833.354 | 5.694.521 | 347.314 | 8.875.189 | 126,8 | 92,6 | -70,8 | 64,5 |
| Ferrara | 363.419 | 333.156 | 285.383 | 981.958 | 2.284.993 | 1.017.417 | 172.447 | 3.474.857 | 528,7 | 205,4 | -39,6 | 253,9 |
| Forlì-Cesena | 382.645 | 1.835.168 | 1.096.990 | 3.314.803 | 255.416 | 2.198.585 | 331.845 | 2.785.846 | -33,2 | 19,8 | -69,7 | -16,0 |
| Modena | 1.189.398 | 2.689.675 | 672.197 | 4.551.270 | 1.377.686 | 5.142.043 | 408.965 | 6.928.694 | 15,8 | 91,2 | -39,2 | 52,2 |
| Parma | 481.993 | 629.295 | 333.421 | 1.444.709 | 283.189 | 862.980 | 105.102 | 1.251.271 | -41,2 | 37,1 | -68,5 | -13,4 |
| Piacenza | 761.913 | 1.264.681 | 170.999 | 2.197.593 | 299.859 | 511.568 | 59.083 | 870.510 | -60,6 | -59,5 | -65,4 | -60,4 |
| Ravenna | 412.748 | 669.654 | 491.571 | 1.573.973 | 409.091 | 840.504 | 182.325 | 1.431.920 | -0,9 | 25,5 | -62,9 | -9,0 |
| Reggio Emilia | 594.551 | 1.815.209 | 695.201 | 3.104.961 | 439.723 | 2.232.094 | 481.818 | 3.153.635 | -26,0 | 23,0 | -30,7 | 1,6 |
| Rimini | 382.794 | 3.178.634 | 762.546 | 4.323.974 | 437.394 | 1.718.651 | 277.657 | 2.433.702 | 14,3 | -45,9 | -63,6 | -43,7 |
| Firenze | 1.291.125 | 3.582.859 | 218.667 | 5.092.651 | 1.191.589 | 2.678.725 | 629.957 | 4.500.271 | -7,7 | -25,2 | 188,1 | -11,6 |
| Arezzo | 363.373 | 2.565.842 | 68.167 | 2.997.382 | 388.397 | 1.268.540 | 535.929 | 2.192.866 | 6,9 | -50,6 | 686,2 | -26,8 |
| Grosseto | 355.682 | 683.136 | 40.357 | 1.079.175 | 260.867 | 383.232 | 18.544 | 662.643 | -26,7 | -43,9 | -54,1 | -38,6 |
| Livorno | 609.494 | 1.390.272 | 46.295 | 2.046.061 | 283.811 | 5.743.121 | 96.227 | 6.123.159 | -53,4 | 313,1 | 107,9 | 199,3 |
| Lucca | 344.233 | 349.974 | 63.268 | 757.475 | 133.328 | 812.813 | 349.280 | 1.295.421 | -61,3 | 132,2 | 452,1 | 71,0 |
| Massa Carrara | 244.278 | 182.168 | 36.726 | 463.172 | 56.168 | 33.032 | 120.292 | 209.492 | -77,0 | -81,9 | 227,5 | -54,8 |
| Pisa | 885.992 | 2.607.350 | 179.923 | 3.673.265 | 366.651 | 2.883.676 | 297.223 | 3.547.550 | -58,6 | 10,6 | 65,2 | -3,4 |
| Pistoia | 280.267 | 755.076 | 30.869 | 1.066.212 | 259.236 | 391.585 | 336.633 | 987.454 | -7,5 | -48,1 | 990,5 | -7,4 |
| Prato | 248.572 | 515.233 | 141.057 | 904.862 | 111.223 | 264.040 | 221.723 | 596.986 | -55,3 | -48,8 | 57,2 | -34,0 |
| Siena | 391.286 | 958.043 | 216.115 | 1.565.444 | 186.290 | 346.765 | 137.843 | 670.898 | -52,4 | -63,8 | -36,2 | -57,1 |
| Perugia | 2.102.395 | 2.141.263 | 1.332.421 | 5.576.079 | 1.400.649 | 3.976.016 | 481.281 | 5.857.946 | -33,4 | 85,7 | -63,9 | 5,1 |
| Terni | 532.286 | 490.095 | 381.737 | 1.404.118 | 449.796 | 420.459 | 133.981 | 1.004.236 | -15,5 | -14,2 | -64,9 | -28,5 |
| Ancona | 2.813.694 | 2.942.043 | 1.584.434 | 7.340.171 | 2.672.628 | 5.299.296 | 665.462 | 8.637.386 | -5,0 | 80,1 | -58,0 | 17,7 |
| Ascoli Piceno | 1.613.076 | 1.029.273 | 1.725.547 | 4.367.896 | 794.596 | 1.589.597 | 1.137.058 | 3.521.251 | -50,7 | 54,4 | -34,1 | -19,4 |
| Macerata | 384.782 | 797.709 | 1.478.542 | 2.661.033 | 751.316 | 1.119.836 | 332.803 | 2.203.955 | 95,3 | 40,4 | -77,5 | -17,2 |
| Pesaro e Urbino | 788.387 | 938.239 | 2.285.315 | 4.011.941 | 1.268.709 | 1.156.674 | 137.765 | 2.563.148 | 60,9 | 23,3 | -94,0 | -36,1 |
| Roma | 3.787.344 | 13.379.350 | 2.704.914 | 19.871.608 | 1.173.389 | 20.808.686 | 2.440.749 | 24.422.824 | -69,0 | 55,5 | -9,8 | 22,9 |
| Frosinone | 1.463.404 | 969.407 | 622.887 | 3.055.698 | 1.112.383 | 9.761.243 | 306.062 | 11.179.688 | -24,0 | 906,9 | -50,9 | 265,9 |
| Latina | 758.903 | 898.192 | 1.142.237 | 2.799.332 | 237.024 | 693.884 | 279.862 | 1.210.770 | -68,8 | -22,7 | -75,5 | -56,7 |
| Rieti | 283.200 | 268.976 | 94.852 | 647.028 | 173.969 | 190.994 | 112.222 | 477.185 | -38,6 | -29,0 | 18,3 | -26,2 |
| Viterbo | 848.192 | 616.240 | 309.235 | 1.773.667 | 540.493 | 469.313 | 128.699 | 1.138.505 | -36,3 | -23,8 | -58,4 | -35,8 |
| L'Aquila | 625.055 | 2.789.055 | 492.375 | 3.906.485 | 453.072 | 1.032.644 | 210.064 | 1.695.780 | -27,5 | -63,0 | -57,3 | -56,6 |
| Chieti | 767.034 | 1.543.031 | 558.423 | 2.868.488 | 227.799 | 1.496.042 | 278.896 | 2.002.737 | -70,3 | -3,0 | -50,1 | -30,2 |
| Pescara | 292.457 | 992.256 | 292.012 | 1.576.725 | 359.836 | 631.587 | 109.344 | 1.100.767 | 23,0 | -36,3 | -62,6 | -30,2 |
| Teramo | 535.914 | 2.115.719 | 245.368 | 2.897.001 | 578.004 | 956.140 | 214.575 | 1.748.719 | 7,9 | -54,8 | -12,5 | -39,6 |
| Campobasso | 942.623 | 832.386 | 5.422 | 1.780.431 | 122.835 | 823.978 | 20.581 | 967.394 | -87,0 | -1,0 | 279,6 | -45,7 |
| Isernia | 148.417 | 24.667 | 31.379 | 204.463 | 108.296 | 190.830 | 249 | 299.375 | -27,0 | 673,6 | -99,2 | 46,4 |
| Napoli | 1.879.486 | 5.854.935 | 1.281.947 | 9.016.368 | 1.398.057 | 8.062.673 | 348.128 | 9.808.858 | -25,6 | 37,7 | -72,8 | 8,8 |
| Avellino | 476.526 | 354.223 | 128.329 | 959.078 | 287.532 | 3.669.511 | 13.477 | 3.970.520 | -39,7 | 935,9 | -89,5 | 314,0 |
| Benevento | 187.272 | 349.664 | 281.739 | 818.675 | 356.846 | 453.856 | 27.870 | 838.572 | 90,5 | 29,8 | -90,1 | 2,4 |
| Caserta | 426.820 | 1.805.751 | 573.626 | 2.806.197 | 407.640 | 3.766.751 | 24.405 | 4.198.796 | -4,5 | 108,6 | -95,7 | 49,6 |
| Salerno | 1.284.147 | 1.294.695 | 580.395 | 3.159.237 | 624.818 | 1.288.487 | 34.467 | 1.947.772 | -51,3 | -0,5 | -94,1 | -38,3 |
| Bari | 2.469.750 | 4.373.301 | 709.870 | 7.552.921 | 1.259.129 | 4.442.502 | 263.982 | 5.965.613 | -49,0 | 1,6 | -62,8 | -21,0 |
| Brindisi | 636.841 | 102.407 | 149.209 | 888.457 | 224.222 | 286.483 | 5.005 | 515.710 | -64,8 | 179,7 | -96,6 | -42,0 |
| Foggia | 570.191 | 541.728 | 118.628 | 1.230.547 | 603.459 | 232.089 | 107.883 | 943.431 | 5,8 | -57,2 | -9,1 | -23,3 |
| Lecce | 1.141.759 | 1.619.987 | 150.769 | 2.912.515 | 617.919 | 1.189.857 | 33.688 | 1.841.464 | -45,9 | -26,6 | -77,7 | -36,8 |
| Taranto | 2.198.136 | 10.504.075 | 423.168 | 13.125.379 | 1.036.835 | 8.645.939 | 206.344 | 9.889.118 | -52,8 | -17,7 | -51,2 | -24,7 |

| PROVINCE | 1° SEMESTRE 2015 | | | | 1° SEMESTRE 2016 | | | | DIFFERENZA % | | | |
|-----------------|------------------|-----------|---------|------------------|------------------|-----------|-----------|------------------|--------------|----------|-------------|--------------|
| | Ordin. | Straord. | Deroga | totale | Ordin. | Straord. | Deroga | totale | Ordin. | Straord. | Deroga | totale |
| Potenza | 505.372 | 1.980.378 | 0 | 2.485.750 | 227.326 | 1.243.708 | 15.177 | 1.486.211 | -55,0 | -37,2 | 1.517.700,0 | -40,2 |
| Matera | 334.667 | 1.094.743 | 154.999 | 1.584.409 | 269.624 | 349.924 | 81.728 | 701.276 | -19,4 | -68,0 | -47,3 | -55,7 |
| Catanzaro | 413.143 | 548.713 | 584 | 962.440 | 67.898 | 764.143 | 1.832 | 833.873 | -83,6 | 39,3 | 213,7 | -13,4 |
| Cosenza | 357.662 | 1.305.165 | 23.510 | 1.686.337 | 135.872 | 1.141.973 | 7.437 | 1.285.282 | -62,0 | -12,5 | -68,4 | -23,8 |
| Crotone | 80.013 | 126.085 | 37.222 | 243.320 | 64.926 | 158.760 | 292 | 223.978 | -18,9 | 25,9 | -99,2 | -7,9 |
| Reggio Calabria | 165.235 | 646.847 | 41.437 | 853.519 | 26.626 | 1.629.560 | 3.352 | 1.659.538 | -83,9 | 151,9 | -91,9 | 94,4 |
| Vibo Valentia | 105.683 | 55.413 | 3.520 | 164.616 | 26.017 | 142.112 | 304 | 168.433 | -75,4 | 156,5 | -91,4 | 2,3 |
| Palermo | 610.163 | 2.088.593 | 507.520 | 3.206.276 | 438.069 | 3.151.419 | 554.486 | 4.143.974 | -28,2 | 50,9 | 9,3 | 29,2 |
| Agrigento | 114.226 | 55.670 | 133.364 | 303.260 | 119.354 | 54.669 | 106.598 | 280.621 | 4,5 | -1,8 | -20,1 | -7,5 |
| Caltanissetta | 187.096 | 682.501 | 66.902 | 936.499 | 141.194 | 479.329 | 60.845 | 681.368 | -24,5 | -29,8 | -9,1 | -27,2 |
| Catania | 572.566 | 1.940.408 | 74.399 | 2.587.373 | 750.828 | 2.104.170 | 187.793 | 3.042.791 | 31,1 | 8,4 | 152,4 | 17,6 |
| Enna | 13.882 | 45.552 | 0 | 59.434 | 55.902 | 0 | 37.536 | 93.438 | 302,7 | -100,0 | 3.753.600,0 | 57,2 |
| Messina | 263.712 | 600.844 | 144.964 | 1.009.520 | 117.683 | 592.471 | 169.022 | 879.176 | -55,4 | -1,4 | 16,6 | -12,9 |
| Ragusa | 97.927 | 3.495 | 40.394 | 141.816 | 85.571 | 192.834 | 103.251 | 381.656 | -12,6 | 5417,4 | 155,6 | 169,1 |
| Siracusa | 132.150 | 513.886 | 71.729 | 717.765 | 104.317 | 280.408 | 60.318 | 445.043 | -21,1 | -45,4 | -15,9 | -38,0 |
| Trapani | 176.908 | 9.582 | 103.050 | 289.540 | 31.383 | 76.817 | 142.706 | 250.906 | -82,3 | 701,7 | 38,5 | -13,3 |
| Cagliari | 314.620 | 2.296.269 | 757.327 | 3.368.216 | 78.825 | 789.951 | 1.098.379 | 1.967.155 | -74,9 | -65,6 | 45,0 | -41,6 |
| Nuoro | 96.214 | 300.850 | 2.330 | 399.394 | 39.577 | 409.219 | 237.145 | 685.941 | -58,9 | 36,0 | 10.077,9 | 71,7 |
| Oristano | 20.916 | 46.916 | 2.070 | 69.902 | 37.941 | 30.031 | 110.603 | 178.575 | 81,4 | -36,0 | 5.243,1 | 155,5 |
| Sassari | 219.777 | 1.368.380 | 366.312 | 1.954.469 | 332.375 | 330.421 | 662.149 | 1.324.945 | 51,2 | -75,9 | 80,8 | -32,2 |

LE 10 PROVINCE CON L'AUMENTO PIU' ALTO
confronto 1° SEMESTRE 2015-2016



LE 10 PROVINCE CON LA DIMINUZIONE MAGGIORE
confronto 1° SEMESTRE 2015-2016

